



Die innovative Kaffeepause

Januar 2026

Lizenzänderungen

Ein neuer Plan und eine Preiserhöhung



Microsoft 365 Copilot Business Plan

Günstigerer Zugang zu Microsoft 365 Copilot, der ausschließlich mit bestehenden Business-Lizenzen kombiniert werden kann.



Microsoft 365 Copilot Chat	Microsoft 365 Copilot	Microsoft 365 Copilot Business
<ul style="list-style-type: none">Use secure, web-grounded AI chat powered by the latest large language modelsGet Copilot Chat in select Microsoft 365 appsAccess and use agents, priced on a metered basisMaintain IT control, including enterprise data protection and agent management	<ul style="list-style-type: none">AI-powered chat grounded in business dataAccess work-grounded Copilot in appsCreate and use agents with Copilot StudioExperience enterprise-grade security, privacy, and compliance	<ul style="list-style-type: none">Created for small businessAvailable for up to 300 UsersRequires a Microsoft 365 Business license as a prerequisite (Business Basic, Business Standard, Business Premium)
Included & Metered	\$30 user/month	\$21 user/month

Preiserhöhung bei Microsoft 365

Microsoft erhöht zum 1. Juli 2026 die Preise bei vielen beliebten Plänen.

Gleichzeitig werden neue Funktionen in einige Pläne aufgenommen.

New capabilities coming in 2026

	Business Basic	Business Standard	Business Premium	Office 365 E1	Office 365 E3	Microsoft 365 E3	Microsoft 365 E5
Copilot Chat enhancements	•	•	•	•	•	•	•
Security, management, and analytics for Copilot Chat	•	•	•	•	•	•	•
URL checks in Outlook and Office apps (web and mobile)	•	•	•	•			
+50 GB email storage	•	•	•				
Microsoft Defender For Office 365 P1					•	•	•
Microsoft Intune Remote Help						•	•
Microsoft Intune Advanced Analytics						•	•
Microsoft Intune P2						•	•
Intune Endpoint Privilege Management							•
Intune Enterprise Application Management							•
Microsoft Cloud PKI							•
Microsoft Security Copilot							•



Microsoft 365 Suite

	Current list price	List price as of July 1, 2026
Business Basic	\$6	\$7
Business Standard	\$12.50	\$14
Business Premium	\$22	\$22
Office 365 E1	\$10	\$10
Office 365 E3	\$23	\$26
Microsoft 365 E3	\$36	\$39
Microsoft 365 E5	\$57	\$60
Microsoft 365 F1	\$2.25	\$3
Microsoft 365 F3	\$8	\$10

<https://www.microsoft.com/en-us/microsoft-365/blog/2025/12/04/advancing-microsoft-365-new-capabilities-and-pricing-update/>

Security Copilot als Teil von Microsoft 365 E5

Security Copilot ist jetzt Teil der Microsoft 365 E5 Lizenz (bisher separate Lizenzierung).

Automatisierte, KI-gestützte Security-Analysen als Antwort auf KI-gestützte Cyberkriminalität.

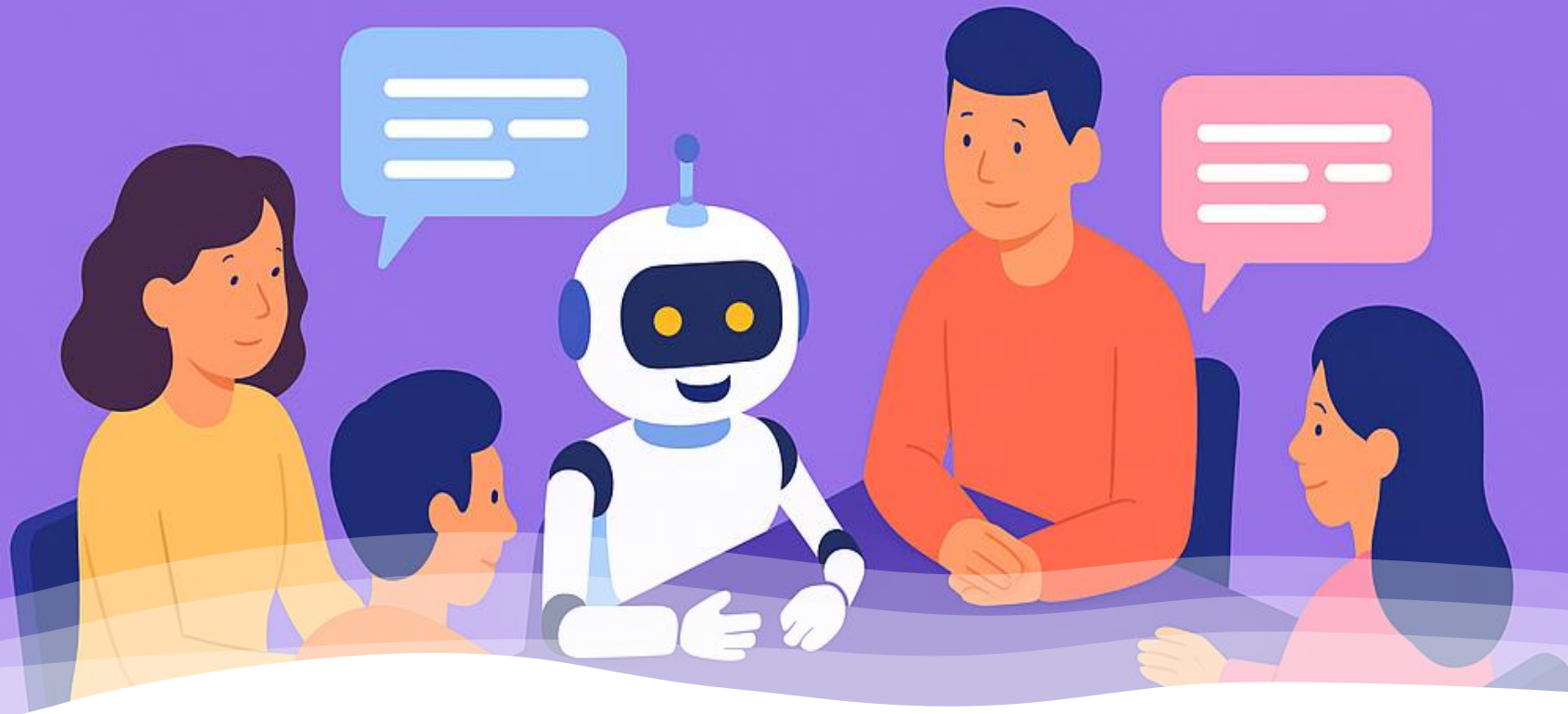
Abrechnung erfolgt weiterhin über „Security Compute Units“, wobei man pro E5-Lizenz 0,4 SCUs als Guthaben erhält.

<https://www.rakoellner.de/2025/11/microsoft-365-e5-bekommt-copilot-security-kostenlos/>

<https://www.microsoft.com/en-us/security/blog/2025/11/18/agents-built-into-your-workflow-get-security-copilot-with-microsoft-365-e5/>

<https://learn.microsoft.com/en-us/copilot/security/manage-usage>





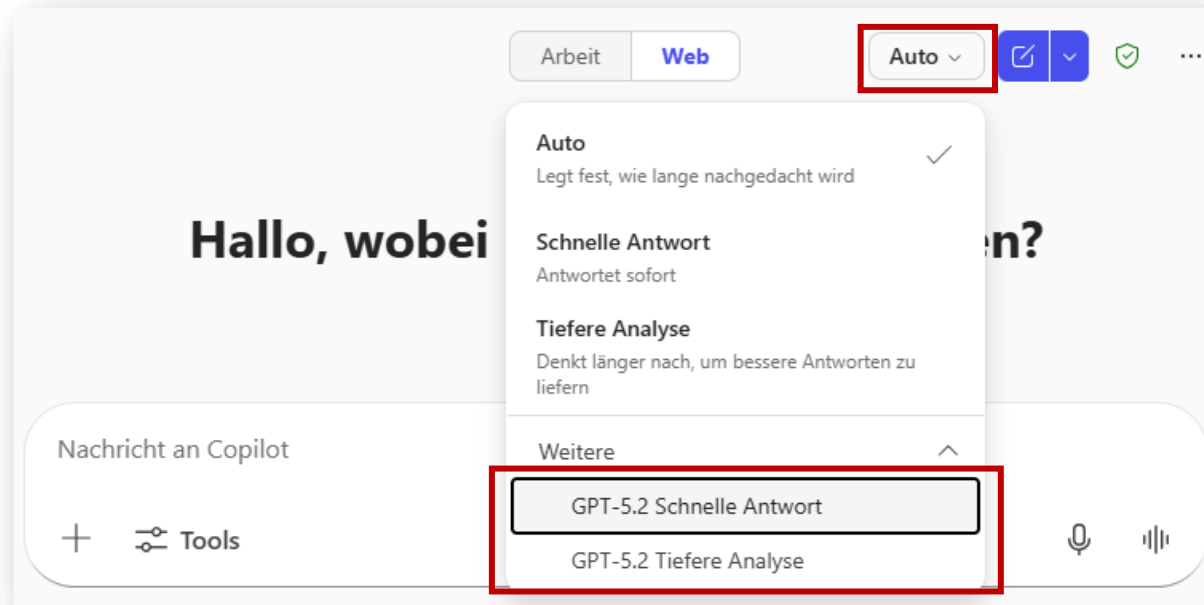
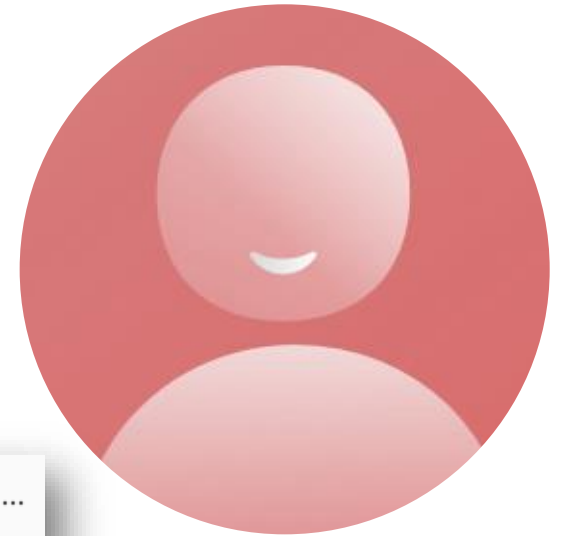
Microsoft 365 Copilot Chat

GPT-5.2 verfügbar

GPT-5.2 als Antwort auf das starke Google Gemini 3 Pro Modell.

Die Stärke liegt vor allem bei Vorgängen mit mehreren Schritten und Agentenprozessen.

Das neue Sprachmodell muss aktuell in Microsoft 365 Copilot noch bewusst ausgewählt werden.



Wechsel auf neues Bildgenerierungsmodell

Copilot nutzt nun GPT-Image-1.5 und ist die Antwort auf Googles Nano Banana Modell.

Starke Verbesserung gegenüber dem alten Modell vor allem bei der Überarbeitung von Bildern.

Der „Erstellen“-Bereich nutzt derzeit noch nicht das neue Modell, d.h. Bilder im Chat bearbeiten erzeugt bessere Ergebnisse.



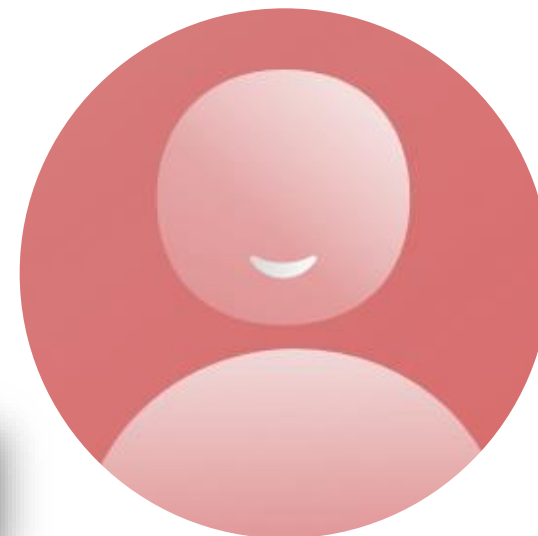
Copilot Pages für Prototyp-Benutzeroberflächen

Ein einfacher Prompt in Microsoft 365 Copilot Chat zusammen mit dem Hinweis, dass er eine Seite erzeugen soll, führt zu einer (interaktiven) Benutzeroberfläche.

Schnelles Prototyping kleinerer Anwendungen und Ideen als Diskussionsgrundlage.

Kein technisches Wissen oder Softwareentwicklung notwendig.

Bereits verfügbar.



Erstelle mir eine Seite die zeigt wie sich das Bakterienwachstum mit und ohne Antibiotikagabe verändert.

Bakterienwachstum: Vergleich mit und ohne Antibiotikum

Interaktive Simulation basierend auf einem logistischen Wachstumsmodell. Passe die Parameter an und beobachte den Unterschied.

Formel: $N(t+1) = N(t) + r \cdot N(t) \cdot (1 - N(t)/K) - d \cdot N(t)$

Anzahl Zeitschritte: 75

Startpopulation N_0

22

Tragfähigkeit K

1000

Wachstumsrate r : 0.35

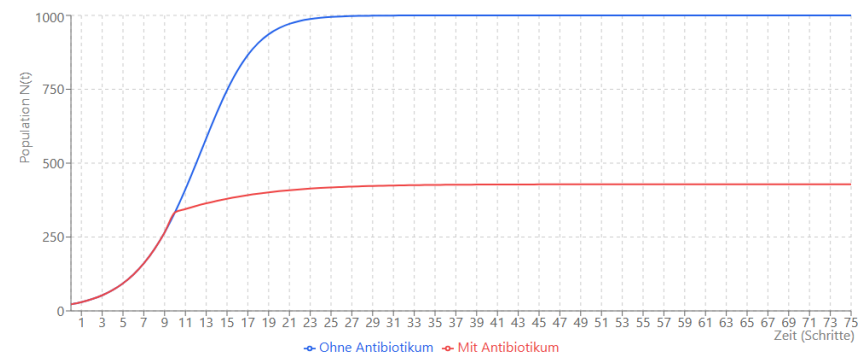
Antibiotikaeffekt d : 0.20

Startzeitpunkt Antibiotikum t_{abx} : 10

Zurücksetzen

Hinweise:

- Ohne Antibiotikum nähert sich $N(t)$ der Tragfähigkeit K (logistisches Wachstum).
- Mit Antibiotikum reduziert der Term $d \cdot N(t)$ die Population proportional zur aktuellen Größe.
- Setze $t_{abx} > 0$, um verzögerten Einsatz zu simulieren.



Interpretation

- **Ohne Antibiotikum:** Die Population wächst schnell und stabilisiert sich nahe der Kapazitätsgrenze K .
- **Mit Antibiotikum:** Ab Einsatzzeitpunkt wirkt eine proportionale Reduktion. Je höher d , desto stärker die Hemmung bis hin zum möglichen Rückgang.
- **Trade-offs:** Hohe Wachstumsrate r oder großes K können die Wirkung kleiner d -Werte überlagern.



Microsoft 365 Copilot

Anthropic jetzt als Sub-Processor von Microsoft verfügbar

Anthropic kann jetzt als Sprachmodell in Copilot genutzt werden, ist jedoch in EU standardmäßig deaktiviert.

Bei Bedarf können Administratoren Anthropic/Claude im Admin Center aktivieren.

Zukünftiges Hosting in der EU – aktuell aus Compliance-Sicht weiterhin kritisch zu betrachten.



ANTHROPIC |  Microsoft

<https://learn.microsoft.com/en-us/copilot/microsoft-365/connect-to-ai-subprocessor>

<https://www.rakoellner.de/2025/12/update-zu-anthropic-pbc-und-claudeai-bei-microsoft/>

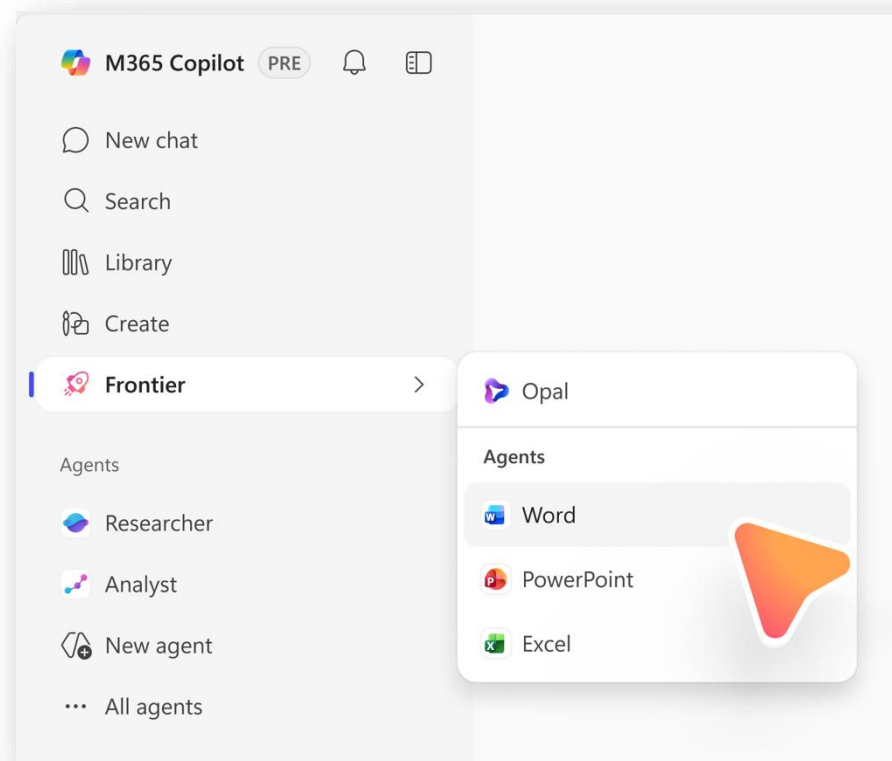
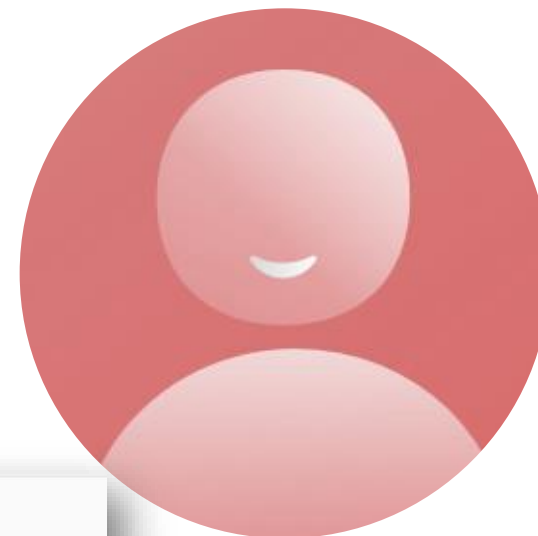
Office Agents in Frontier verfügbar

Die neuen Office Agents (Word, Excel, PowerPoint) funktionieren im Frontierprogramm, wenn im Tenant Anthropic-Modelle aktiviert sind.

Ohne Anthropic erscheint kein Office-Agent-Button und Opal in der Copilot-App.

Starke Agenten-Funktion um auch kompliziertere und Dokumente zu erzeugen oder zu überarbeiten.

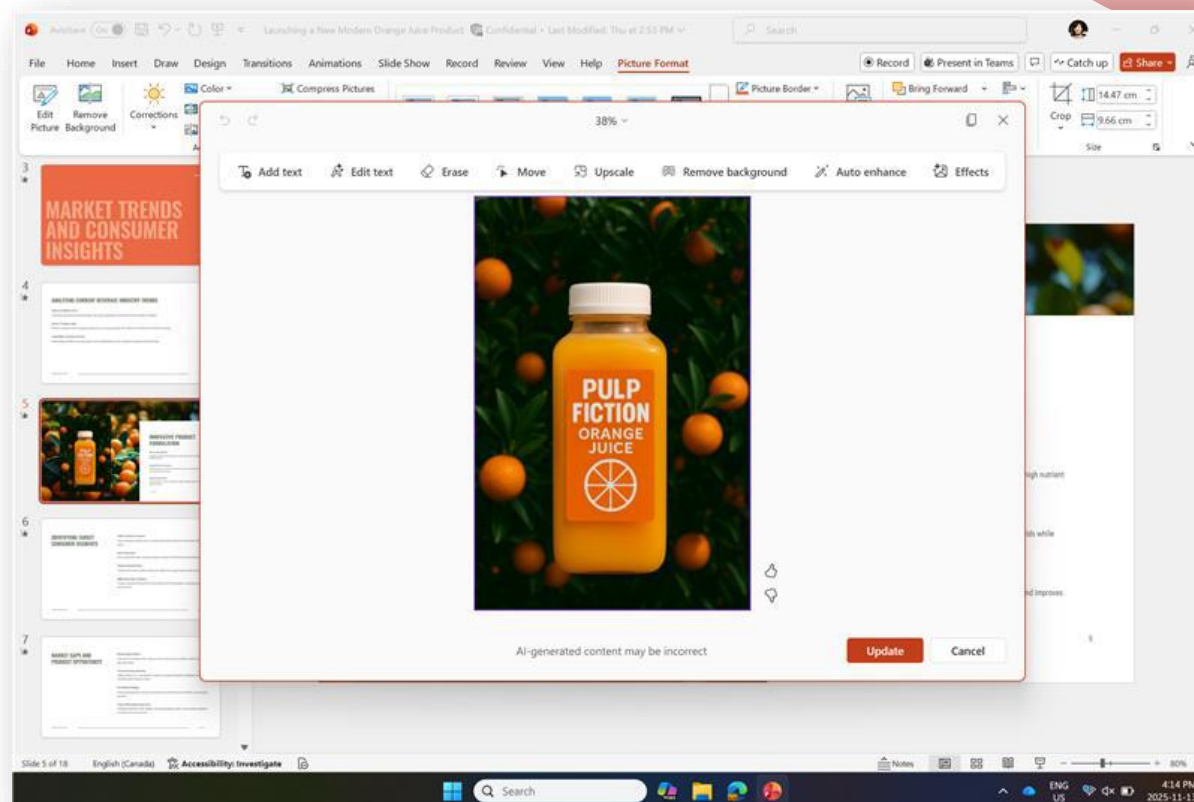
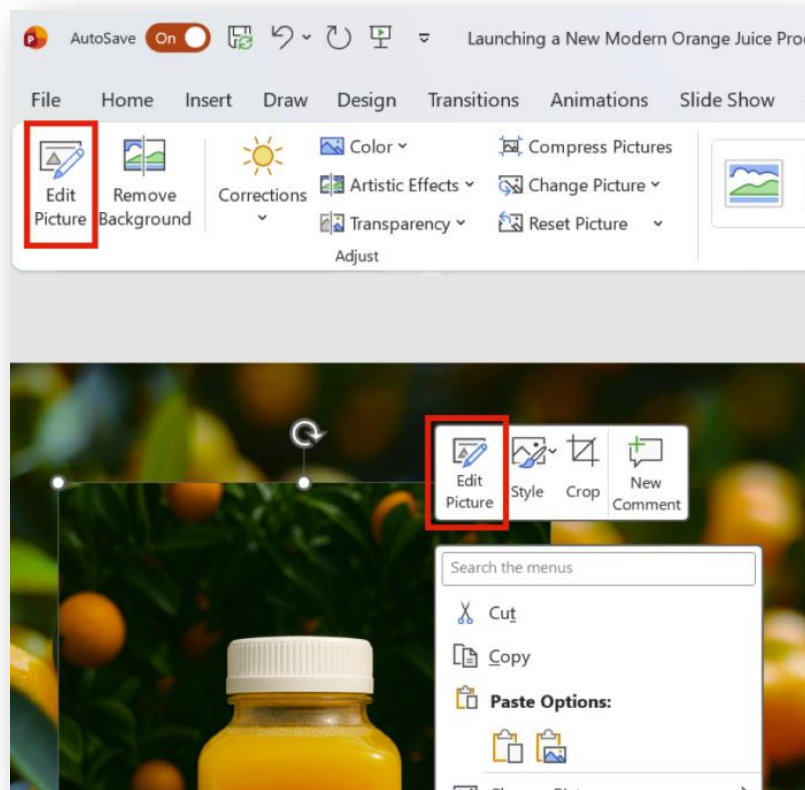
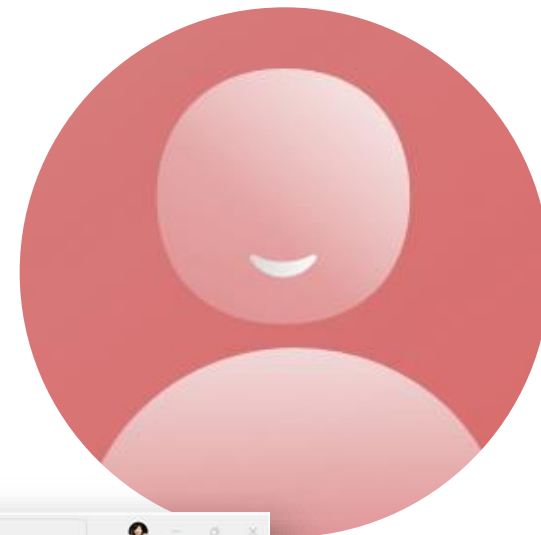
<https://support.microsoft.com/en-us/topic/get-started-with-word-excel-and-powerpoint-agents-in-microsoft-365-copilot-frontier-76691f5e-bb19-4029-a34d-33a00e0a0c4f>



Generative Bildbearbeitung direkt in PowerPoint

Präzise Änderungen wie Entfernen, Ersetzen oder Hinzufügen von Bildelementen.

Neues OpenAI-Modell GPT-Image-1.5 sorgt für hohe Qualität und realistische Ergebnisse.

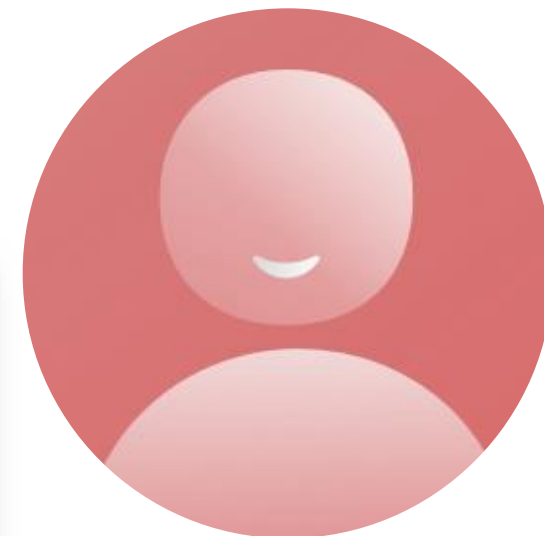
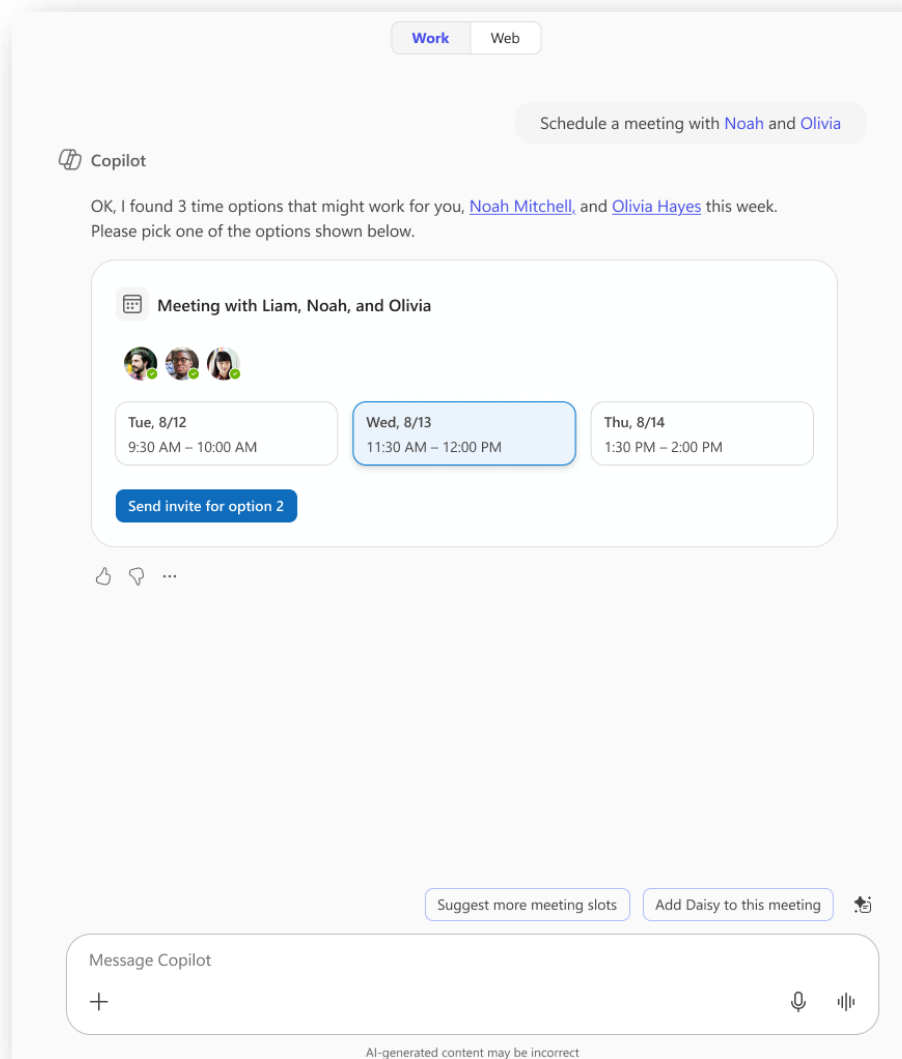


Meeting-Planung mit Copilot

Meetings können direkt mit Copilot unter Berücksichtigung von Verfügbarkeiten geplant werden.

Unterstützt auch unscharfe Zeitangaben wie „Ende nächster Woche, an einem Vormittag“

Besonders spannend in Kombination mit der Sprachsteuerung.

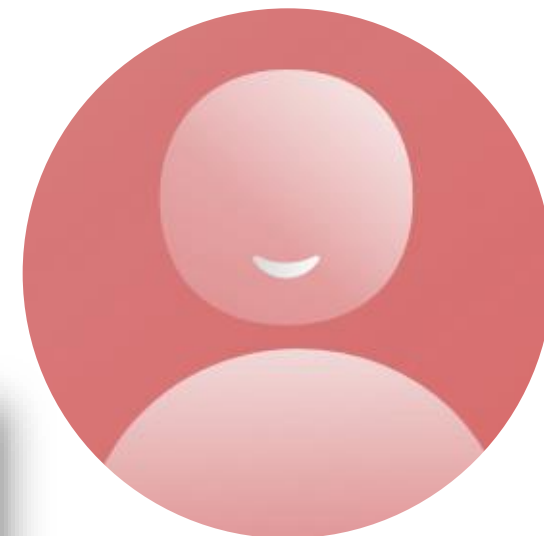
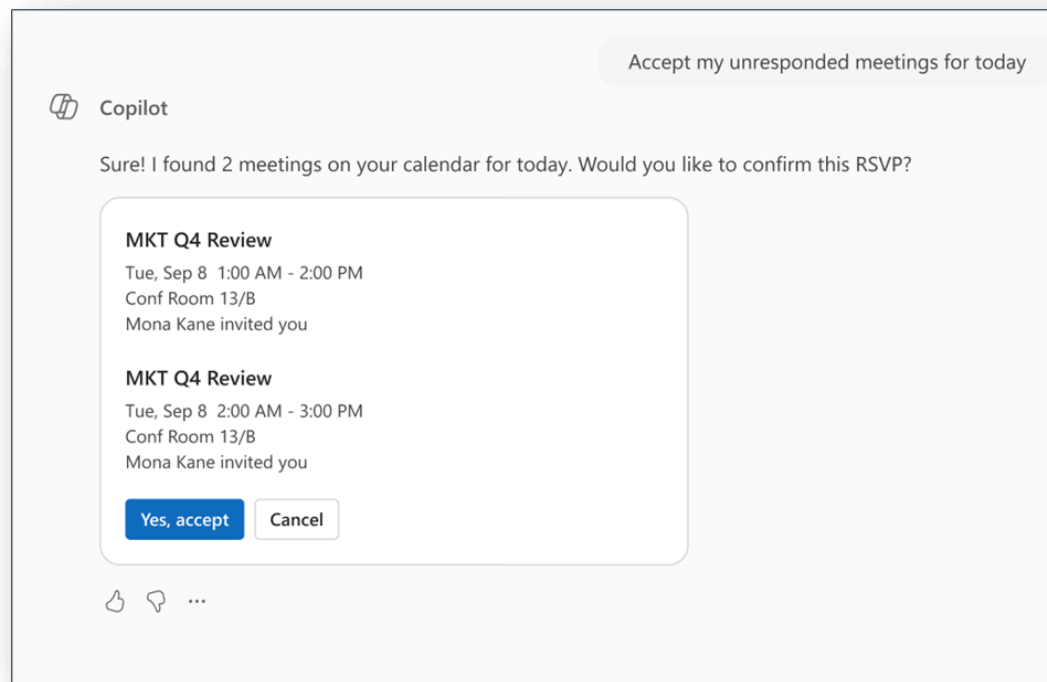


Meeting in Copilot direkt annehmen

Offene Einladungen werden durch Copilot erkannt und können beantwortet werden.

Klares Zeichen dafür, dass Microsoft die vollständige Steuerung von Outlook durch Copilot anstrebt.

Auch hier besonders sinnvoll als Sprachassistent.



Benutzerdefinierte Zusammenfassung in Teams

Anpassung der KI-Zusammenfassung für bestimmte Rollen oder Informationen.

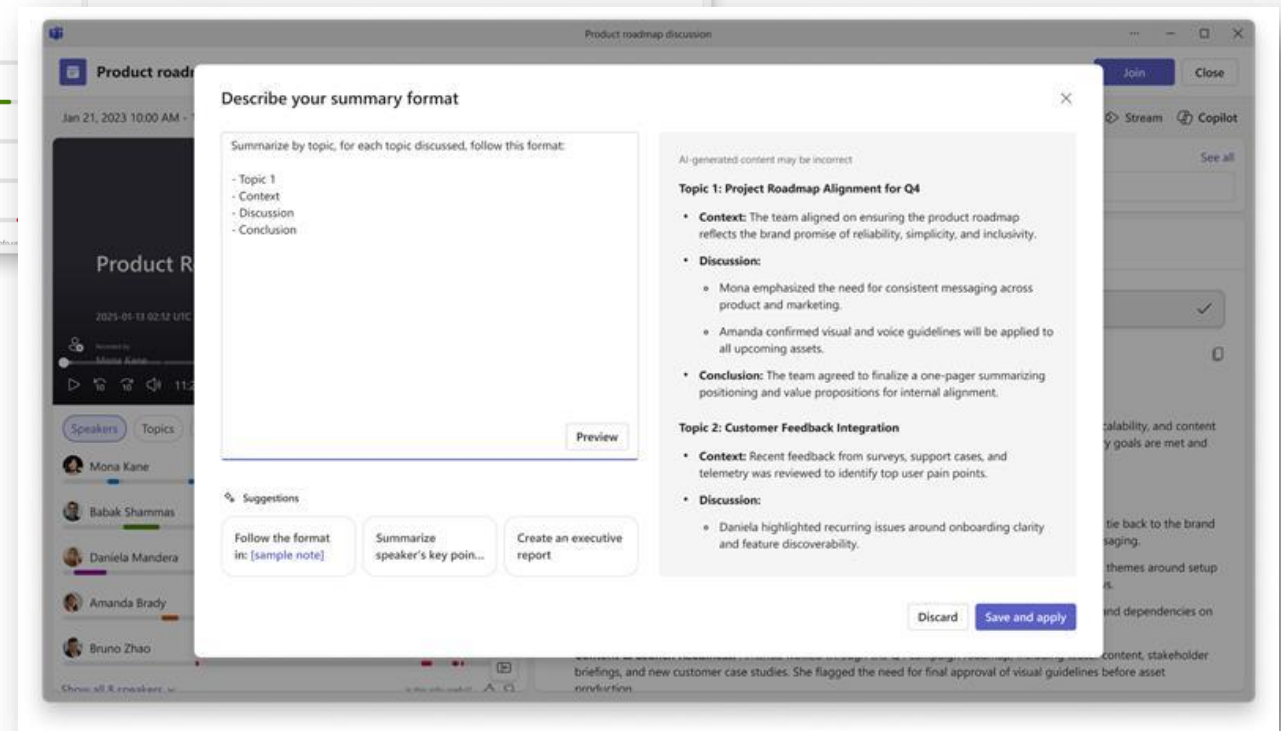
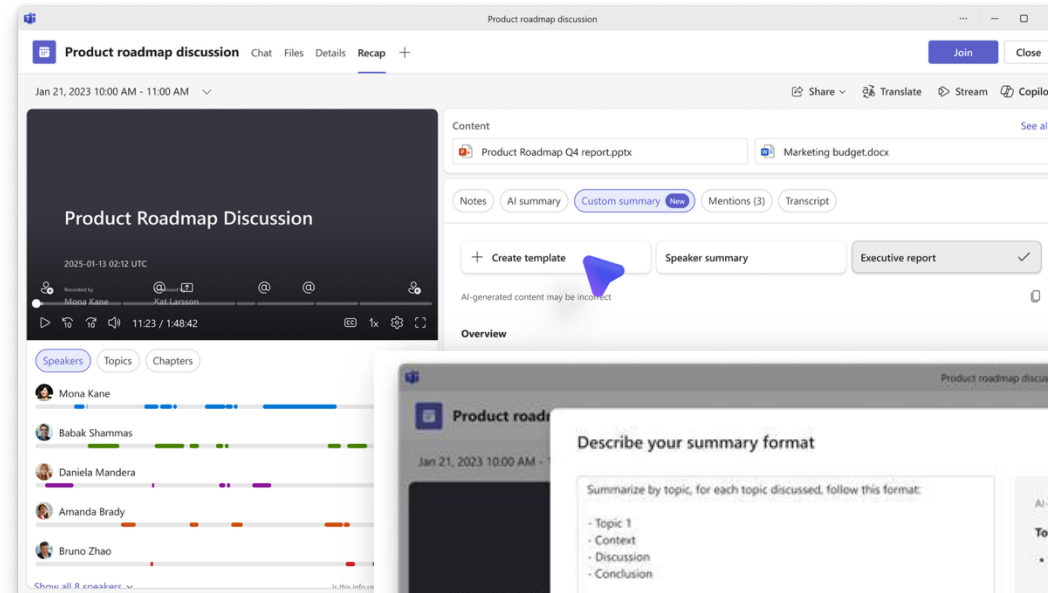
Beispiele:

„Fasse mir zusammen, wer welchen Standpunkt im Meeting vertreten hat und welche Gruppen sich daraus ergeben.“

„Erstelle mir eine Zusammenfassung die klar gliedert, welche Folgeaufgaben es gibt und was konkret zu tun ist. Sortiere nach zuständiger Person und Dringlichkeit.“

„Fasse mir das Meeting in einem Management-Summary zusammen.“

<https://support.microsoft.com/en-us/office/recap-in-microsoft-teams-c2e3a0fe-504f-4b2c-bf85-504938f110ef>





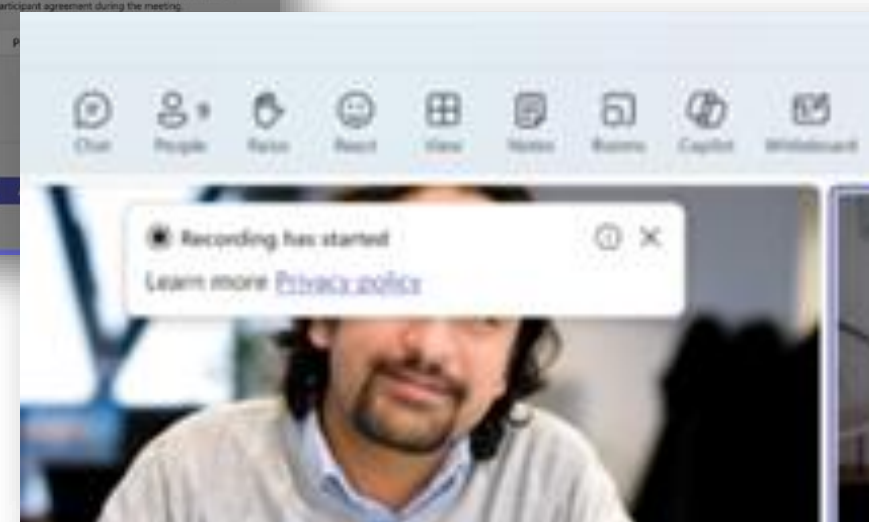
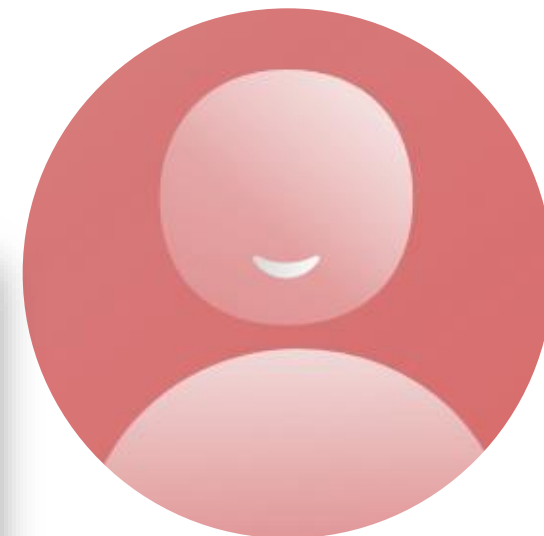
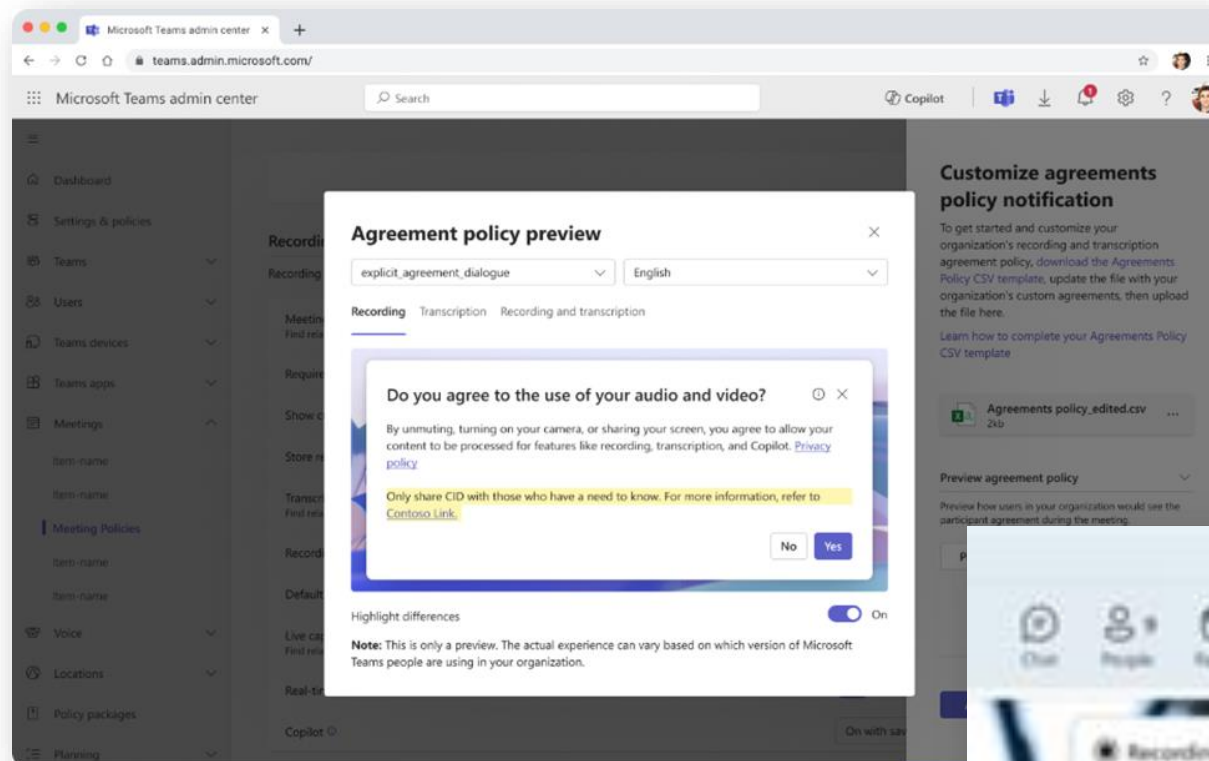
Und was es sonst noch so gab...

Teams-Aufzeichnungshinweis wird anpassbar

Es kann konfiguriert werden, welche Meldung beim Start bzw. einer laufenden Transkription/Aufzeichnung angezeigt wird.

Links sind möglich, um z.B. auf die eigene Datenschutzerklärung zu verweisen.

Voraussichtlicher Rollout Ende Januar



<https://learn.microsoft.com/en-us/microsoftteams/meeting-recording#set-a-custom-privacy-policy-url>

Umfangreiche Änderungen an Planner

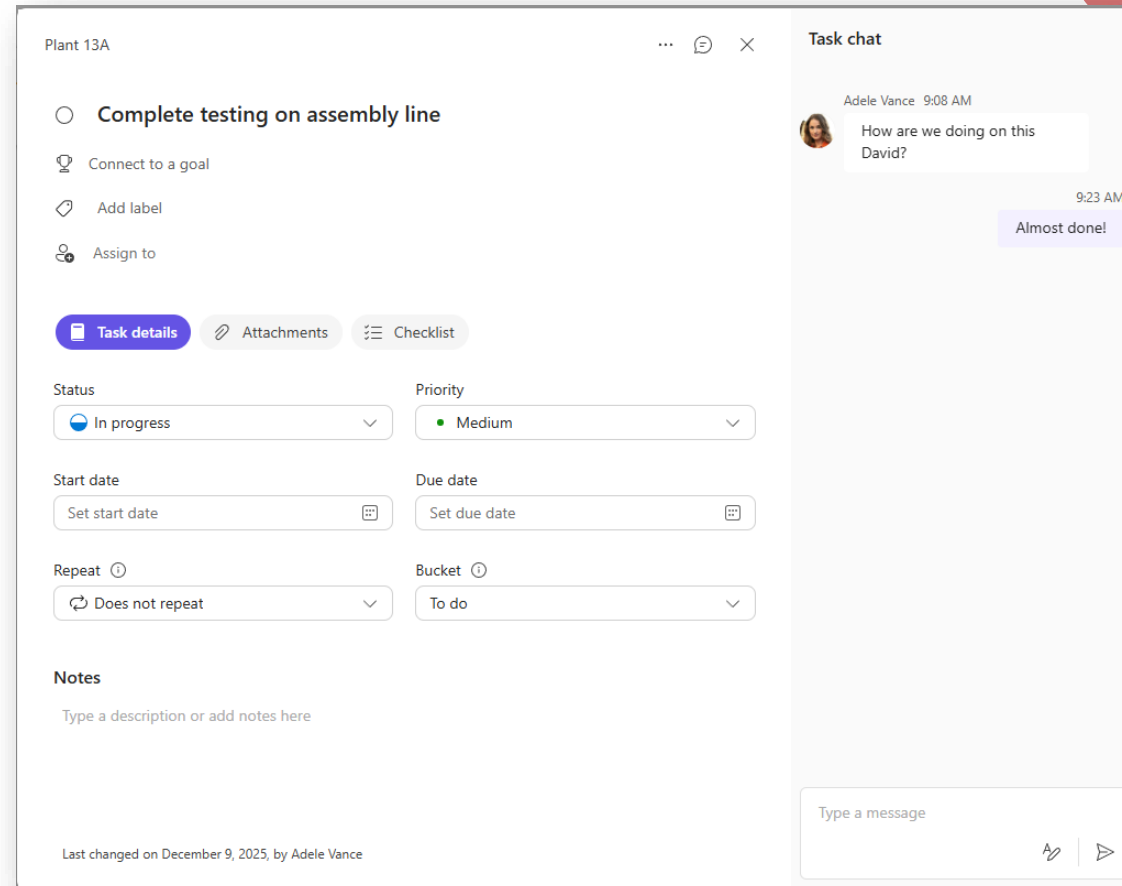
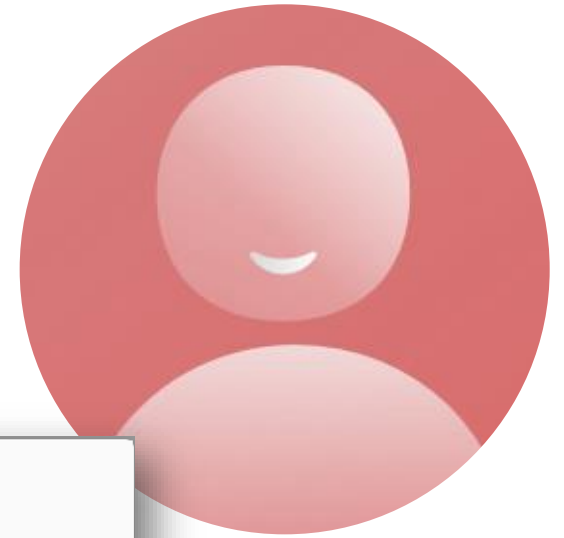
Die bisherigen Kommentare an Aufgaben werden durch Teams-Chats abgelöst und alte Kommentare sind künftig nur über einen Link zu finden.

Es wird möglich sein, eigene Vorlagen für Aufgaben oder Pläne anzulegen.

Planner entwickelt sich langfristig weg von der alten Outlook-Basis hin zu Power Platform / Dataverse.

<https://www.microsoft.com/en-us/microsoft-365/planner/microsoft-planner-plans-and-pricing?market=de>

<https://support.microsoft.com/en-us/planner>



The screenshot displays the Microsoft Planner interface for a task titled "Complete testing on assembly line" under the context "Plant 13A". The task is currently in the "In progress" status with a "Medium" priority. Below the task name, there are options to "Connect to a goal", "Add label", and "Assign to". A navigation bar includes "Task details" (selected), "Attachments", and "Checklist". The task configuration section includes dropdowns for "Status" (In progress), "Priority" (Medium), "Start date" (Set start date), "Due date" (Set due date), "Repeat" (Does not repeat), and "Bucket" (To do). A "Notes" section is present with a placeholder "Type a description or add notes here". On the right, a "Task chat" window is open, showing a message from Adele Vance at 9:08 AM: "How are we doing on this David?". A response at 9:23 AM says "Almost done!". The chat input field at the bottom says "Type a message". At the very bottom of the task card, it states "Last changed on December 9, 2025, by Adele Vance".

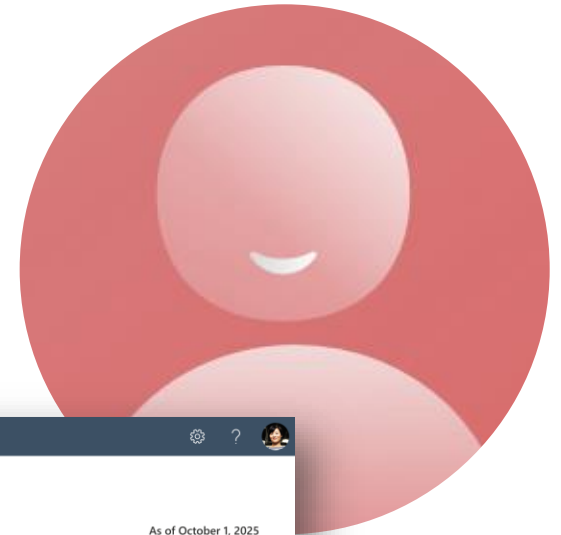
Zugriffsreport für einzelne Benutzer

Im SharePoint Admin Center kann ein Bericht für einzelne Benutzer über alle SharePoint Sites hinweg erzeugt werden.

Besonders hilfreich beim Offboarding-Prozess.

Es muss mindestens eine Copilot-Lizenz vorhanden sein.

<https://learn.microsoft.com/en-us/sharepoint/data-access-governance-reports>



Contoso Energy SharePoint admin center

Data access governance > Site permissions for users > User access review report

User access review report

As of October 1, 2025

See which sites a user can access (directly or indirectly), and whether access is full or partial as of the report date
Download a detailed report for up to 1M sites.

[Download report for all users](#)

6 Users

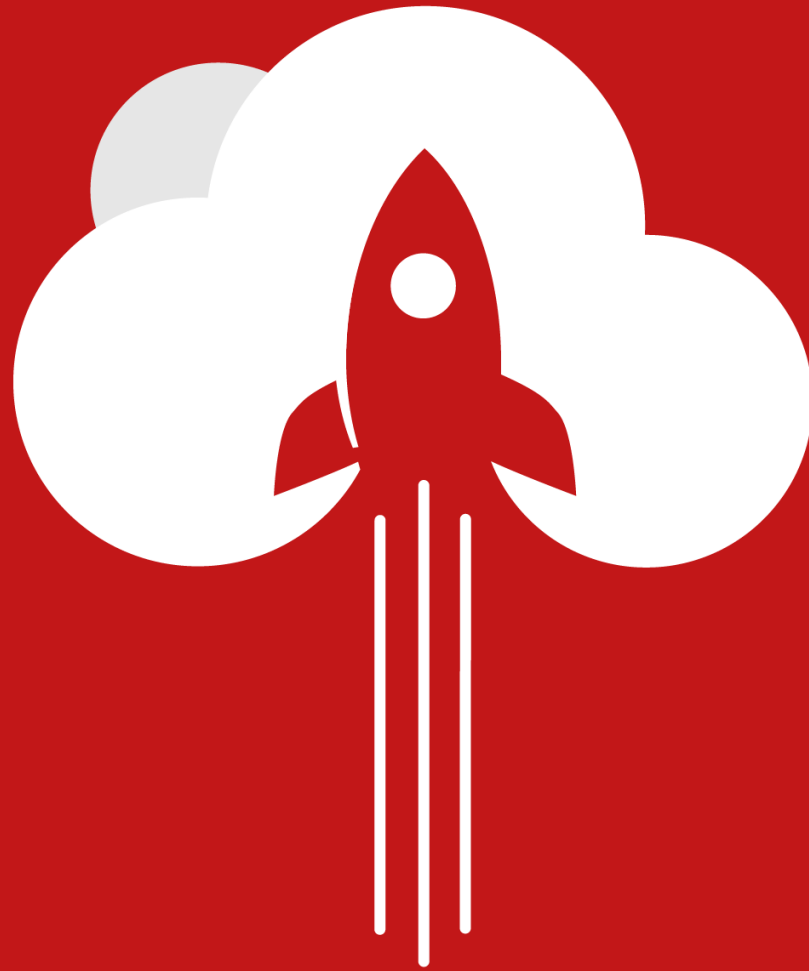
Search user

Filters: Site sensitivity: All External sharing: All Template: All Privacy: All

Download report for Brenda Thomas

Top 100 sites Search

Name	URL	Files	Direct access items	Indirect access items	Site shared	Site sensitivity	Privacy	Primary admin	External sharing
Contoso HR	.../teams/contosoehr	44869	20671	9987	No	General	Public	Mona Kane	On
Contoso Marketing	.../teams/contosoma	41839	0	0	Yes	-	-	Contoso HR	On
Contoso Finance	.../sites/contosofin	38286	0	0	Yes	Top secret	Private	Mona Kane	Off
Contoso Team	.../sites/contosoteam	35310	0	0	Yes	Confidential	-	Contoso Marketing	Off
Contoso Vac	.../sites/contosovac	31498	23	3120	No	General	Private	Adam Grant	Off
Contoso in house	.../teams/contosoin	30764	6782	3100	No	Confidential	Private	Clay Wallin	On
Contoso infra	.../teams/contosoin	28187	0	0	Yes	General	Public	Contoso HR	Off
Contoso leaders	.../teams/contosole	22396	0	0	Yes	-	-	Adam Grant	On
Contoso design	.../teams/contosoen	20189	2310	23	No	General	Public	Contoso Marketing	Off
Contoso BI	.../teams/contosoen	20189	0	0	Yes	General	Private	Contoso Admin	Off
Contoso HR	.../teams/contosoen	20189	12	2213	No	Confidential	-	SPAC_owners	On
Contoso Give	.../teams/contosoen	20189	2472	1313	No	Confidential	Private	Contoso Admin	On
Contoso Sesh	.../teams/contosoen	20189	12	1110	No	-	Public	Mona Kane	On
Contoso Sesh	.../teams/contosoen	20189	23	989	No	General	Public	Adam Grant	Off



go.lansco.de/wolke7

