

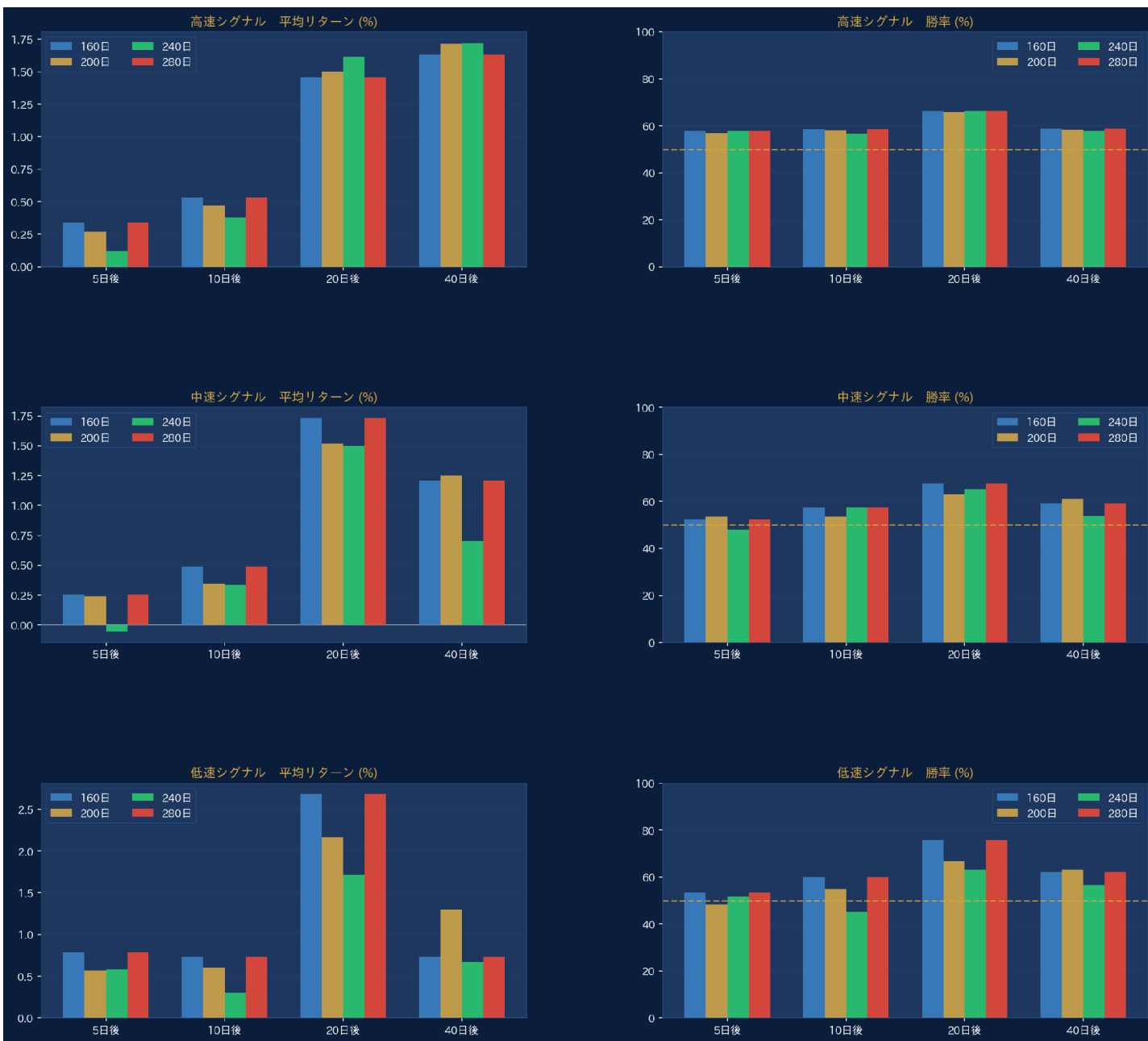
中銀ハンター・ゴールドパフォーマンス分析

買いシグナル

【計測条件】 対象:GC1(COMEX 金先物)日足 / 期間:2006年9月~2026年6月 / 計測期間設定:160日・200日・240日・280日

エントリー:シグナル発生日終値 / 決済:N日後終値 / 対象:新規シグナルのみ(継続シグナル除く)

※ 本データは過去のパフォーマンスを示すものであり、将来の利益を保証するものではありません。



高速シグナル

計測期間	件数	5日後	10日後	20日後	40日後
160日	95件	+0.34% 勝率 57.9%	+0.53% 勝率 58.5%	+1.46% 勝率 66.3%	+1.63% 勝率 58.7%
200日	95件	+0.27% 勝率 57.0%	+0.47% 勝率 58.1%	+1.50% 勝率 65.9%	+1.72% 勝率 58.2%
240日	98件	+0.12% 勝率 57.7%	+0.38% 勝率 56.7%	+1.61% 勝率 66.3%	+1.72% 勝率 57.9%
280日	95件	+0.34% 勝率 57.9%	+0.53% 勝率 58.5%	+1.46% 勝率 66.3%	+1.63% 勝率 58.7%

中速シグナル

計測期間	件数	5日後	10日後	20日後	40日後
160日	63件	+0.26% 勝率 52.5%	+0.49% 勝率 57.4%	+1.73% 勝率 67.8%	+1.21% 勝率 59.3%
200日	58件	+0.24% 勝率 53.6%	+0.34% 勝率 53.6%	+1.52% 勝率 63.0%	+1.25% 勝率 61.1%
240日	56件	-0.05% 勝率 48.1%	+0.34% 勝率 57.4%	+1.50% 勝率 65.4%	+0.70% 勝率 53.8%
280日	63件	+0.26% 勝率 52.5%	+0.49% 勝率 57.4%	+1.73% 勝率 67.8%	+1.21% 勝率 59.3%

低速シグナル

計測期間	件数	5日後	10日後	20日後	40日後
160日	30件	+0.79% 勝率 53.3%	+0.73% 勝率 60.0%	+2.68% 勝率 75.9%	+0.74% 勝率 62.1%
200日	31件	+0.57% 勝率 48.4%	+0.60% 勝率 54.8%	+2.17% 勝率 66.7%	+1.30% 勝率 63.3%
240日	31件	+0.58% 勝率 51.6%	+0.31% 勝率 45.2%	+1.72% 勝率 63.3%	+0.67% 勝率 56.7%
280日	30件	+0.79% 勝率 53.3%	+0.73% 勝率 60.0%	+2.68% 勝率 75.9%	+0.74% 勝率 62.1%

読み方のポイント

- 低速シグナルは件数が絞られるぶん、20日後リターンが高速・中速を上回る傾向があります。

- 高速は件数が最も多く、ノイズも含まれるため平均リターンは控えめになります。
- 全速度で20日後のパフォーマンスがピークになる傾向があり、保有期間の目安として参考になります。
- 計測期間設定(160~280日)による差は中速・低速で比較的小さく、シグナルの安定性が確認できます。

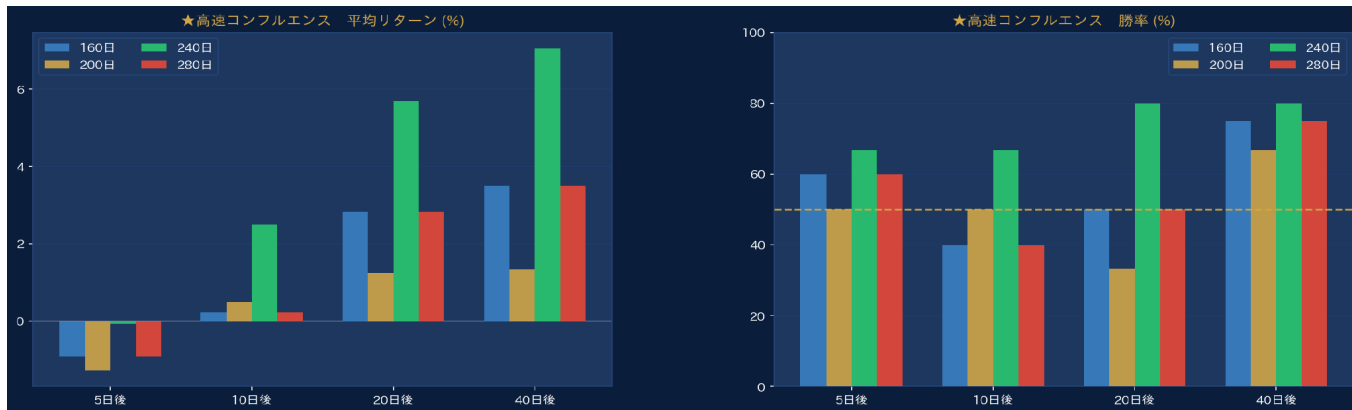
中銀ハンター・ゴールドパフォーマンス分析

買いシグナル・コンフルエンス

【計測条件】 対象:GC1(COMEX 金先物)日足 / 期間:2006年9月~2026年6月 / 計測期間設定:160日・200日・240日・280日

コンフルエンス:CB・IORB-SOFR・Stablecoinの3ソースが同時一致したときに発火

※ 本データは過去のパフォーマンスを示すものであり、将来の利益を保証するものではありません。



★高速コンフルエンス

★中速・★低速コンフルエンスは今回の計測期間内でサンプル数が各1件のみとなったため、統計的な信頼性が担保できないと判断し、今回の分析から除外しています。

計測期間	件数	5日後	10日後	20日後	40日後
160日	6件	-0.92% 勝率 60.0%	+0.23% 勝率 40.0%	+2.83% 勝率 50.0%	+3.50% 勝率 75.0%
200日	5件	-1.27% 勝率 50.0%	+0.51% 勝率 50.0%	+1.24% 勝率 33.3%	+1.35% 勝率 66.7%
240日	7件	-0.07% 勝率 66.7%	+2.51% 勝率 66.7%	+5.68% 勝率 80.0%	+7.05% 勝率 80.0%
280日	6件	-0.92% 勝率 60.0%	+0.23% 勝率 40.0%	+2.83% 勝率 50.0%	+3.50% 勝率 75.0%

📌 読み方のポイント

- ★高速コンフルエンスは3ソース同時一致という厳しい条件のため、発火件数は5~7件と少なくなります。
- 240日設定では20日後 +5.68%・40日後 +7.05%という数字が出ていますが、サンプル数が少ないため参考値として扱ってください。

- コンフルエンスシグナルは通常シグナルと組み合わせて判断材料にするのが実践的な使い方です。