

Manual para la instalación de MySQL Server y MySQL Workbench

MySQL Server

MySQL Server es un sistema de gestión de bases de datos relacional (RDBMS) muy utilizado en aplicaciones web y empresariales. Este manual describe el proceso de instalación en sistemas Windows y Linux, cubriendo los requisitos, descarga, instalación y verificación del servicio.

Hardware recomendado

- Procesador: 2 GHz o superior.
- Memoria RAM: mínimo 2 GB (recomendado 4 GB).
- Espacio en disco: mínimo 1 GB libre.

Software

- **Windows:** Windows 10/11 o Windows Server 2016 en adelante.
- Permisos de administrador o superusuario.

Instrucciones

1. Ir a la página oficial de descargas:
<https://dev.mysql.com/downloads/mysql/>
2. **En la sección MySQL Community Server, elegir la versión más reciente.**

3. Descargar el archivo correspondiente a Windows (Windows (x86, 64-bit)).

MySQL Community
Downloads
MySQL Community Server

MySQL Enterprise Edition for Developers
Free for learning, developing, and prototyping.
Download Now »

General Availability (GA) Releases Archives ⓘ

MySQL Community Server 9.4.0 Innovation

Select Version:
9.4.0 Innovation

Select Operating System:
Microsoft Windows

Windows (x86, 64-bit), MSI Installer (mysql-9.4.0-winx64.msi)	9.4.0	170.4M	Download
Windows (x86, 64-bit), ZIP Archive (mysql-9.4.0-winx64.zip)	9.4.0	291.1M	Download
Windows (x86, 64-bit), ZIP Archive Debug Binaries & Test Suite (mysql-9.4.0-winx64-debug-test.zip)	9.4.0	859.4M	Download

! We suggest that you use the MD5 checksums and GnuPG signatures to verify the integrity of the packages you download.

4. Oracle te pide que crees una cuenta, no es necesario solo presiona ***No thanks, just start my download.***

Ⓣ MySQL Community Downloads

Login Now or Sign Up for a free account.

An Oracle Web Account provides you with the following advantages:

- Fast access to MySQL software downloads
- Download technical White Papers and Presentations
- Post messages in the MySQL Discussion Forums
- Report and track bugs in the MySQL bug system

Login »
using my Oracle Web account

Sign Up »
for an Oracle Web account

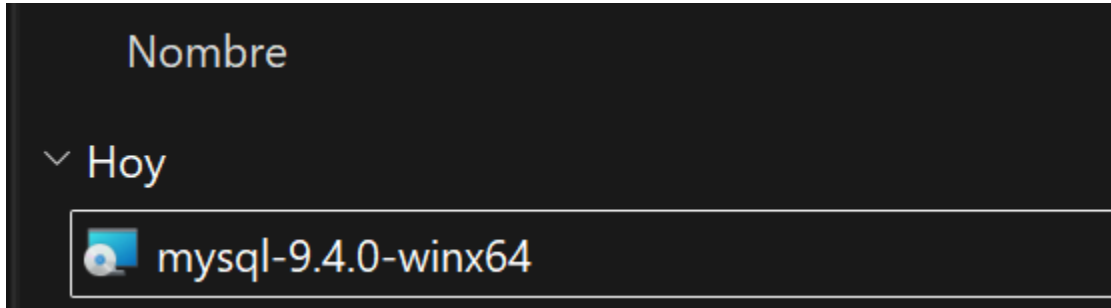
MySQL.com is using Oracle SSO for authentication. If you already have an Oracle Web account, click the Login link. Otherwise, you can signup for a free account by clicking the Sign Up link and following the instructions.

No thanks, just start my download.

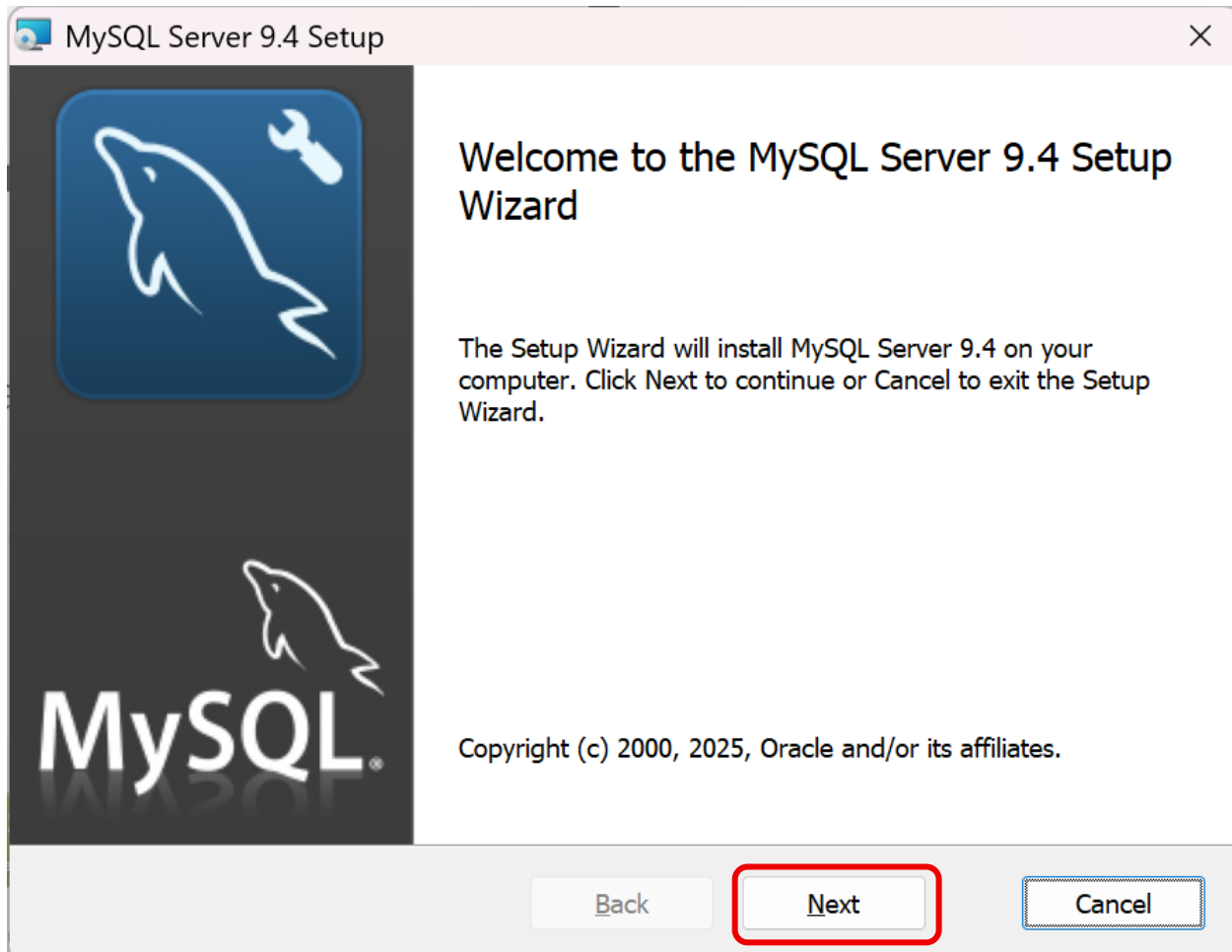
ORACLE © 2025 Oracle

[Privacy / Do Not Sell My Info](#) | [Terms of Use](#) | [Trademark Policy](#) | [Preferencias sobre cookies](#)

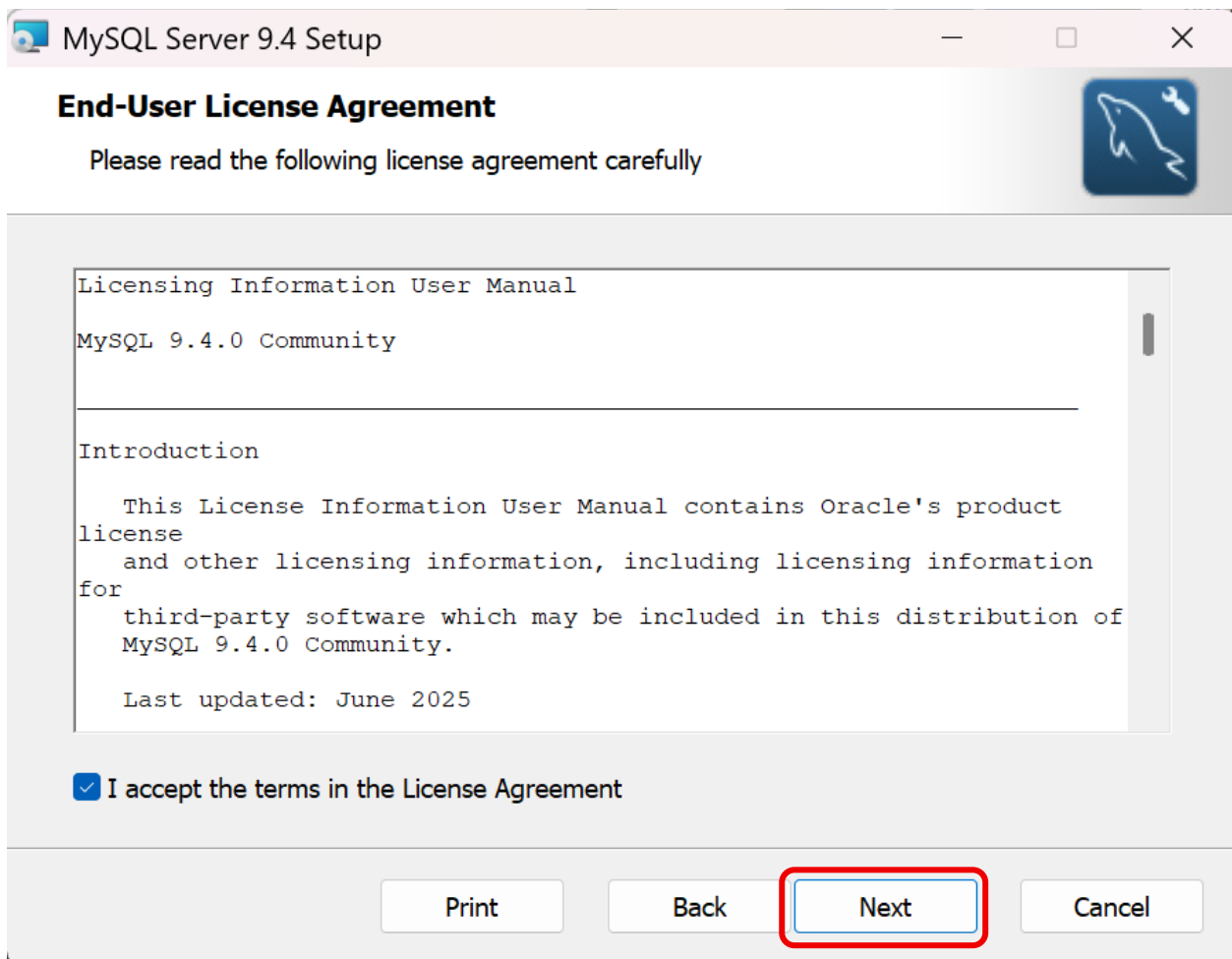
5. En tu carpeta de “Descargas” encontraras el siguiente archivo, da doble clic en él para que sea ejecutado.



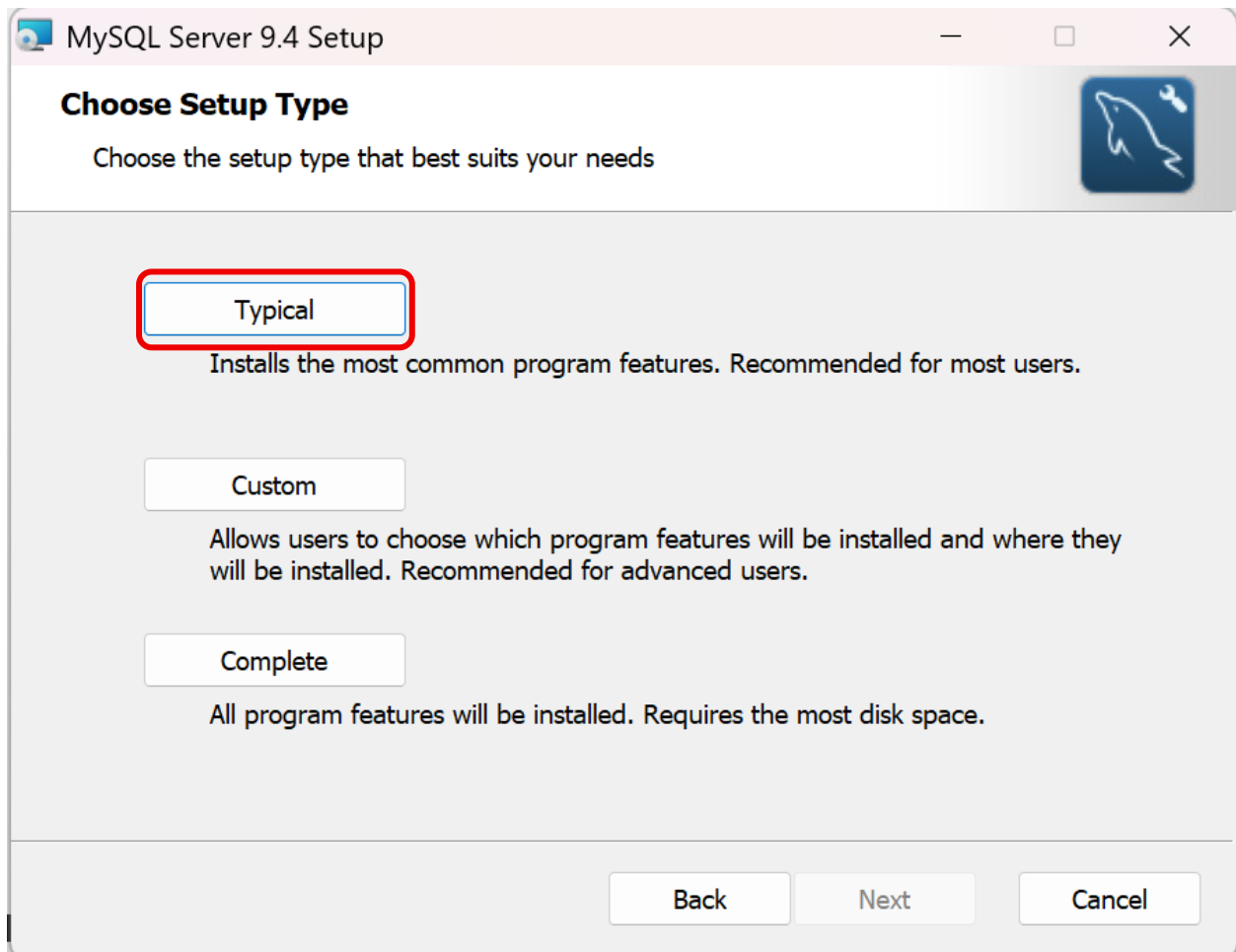
6. El paso anterior inicializará un Wizard de instalación. Presiona *Next*.



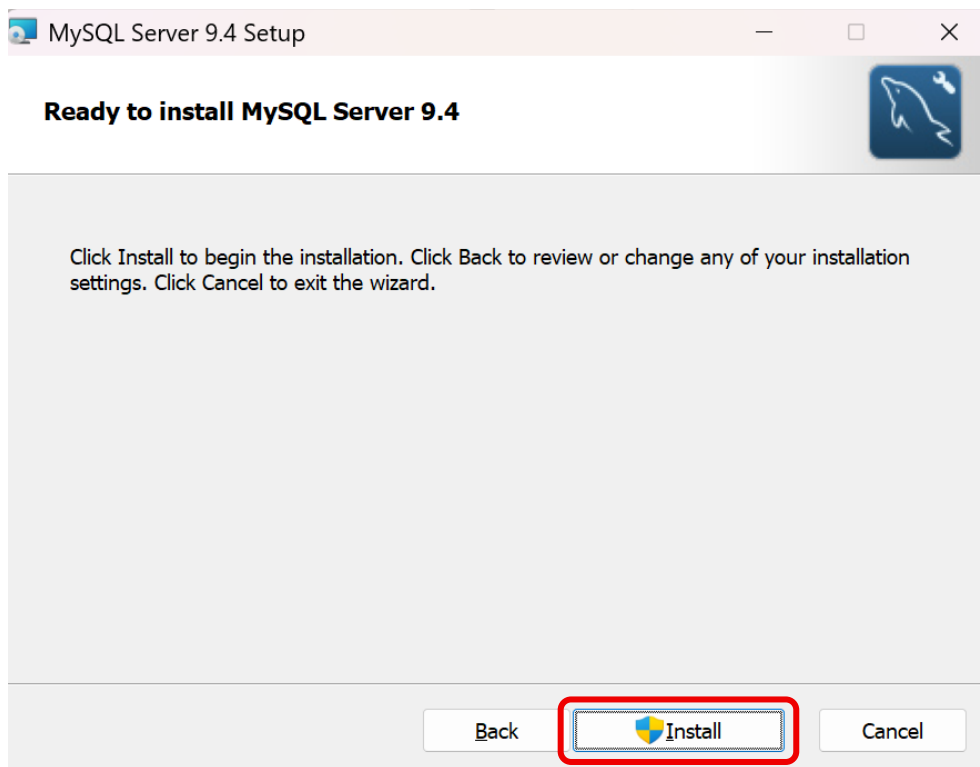
7. Acepta términos y presiona *Next*.



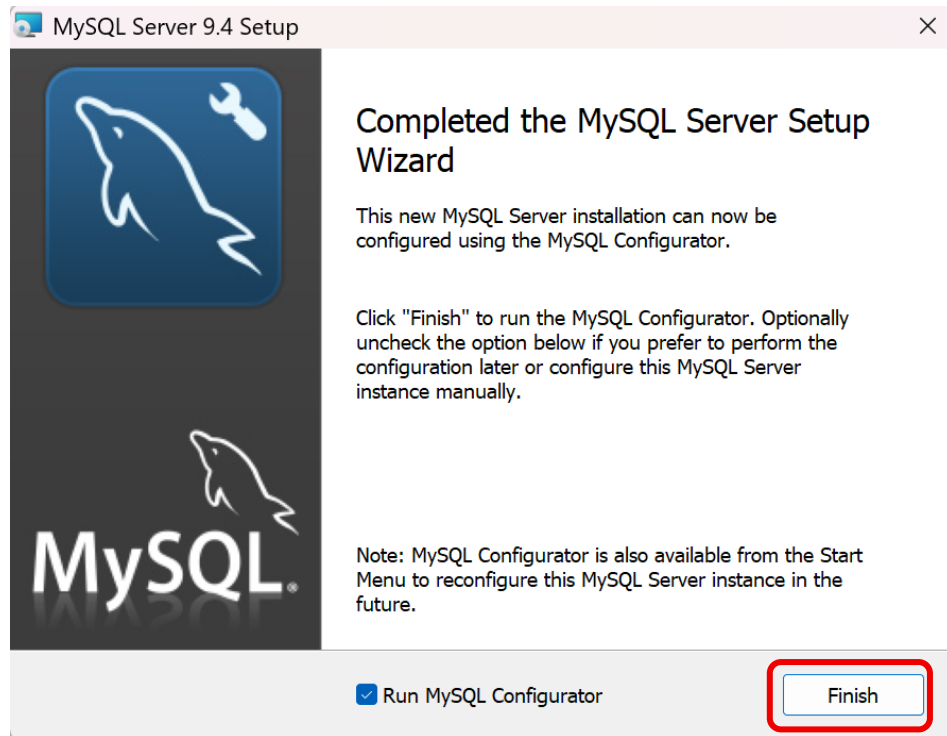
8. En el tipo de configuración puedes seleccionar la opción *Typical* o *Complete* ambas funcionarán para el trabajo a realizar. Ten en cuenta que la versión *Complete* tomará mayor espacio en disco.



9. Da clic en ***Install***.

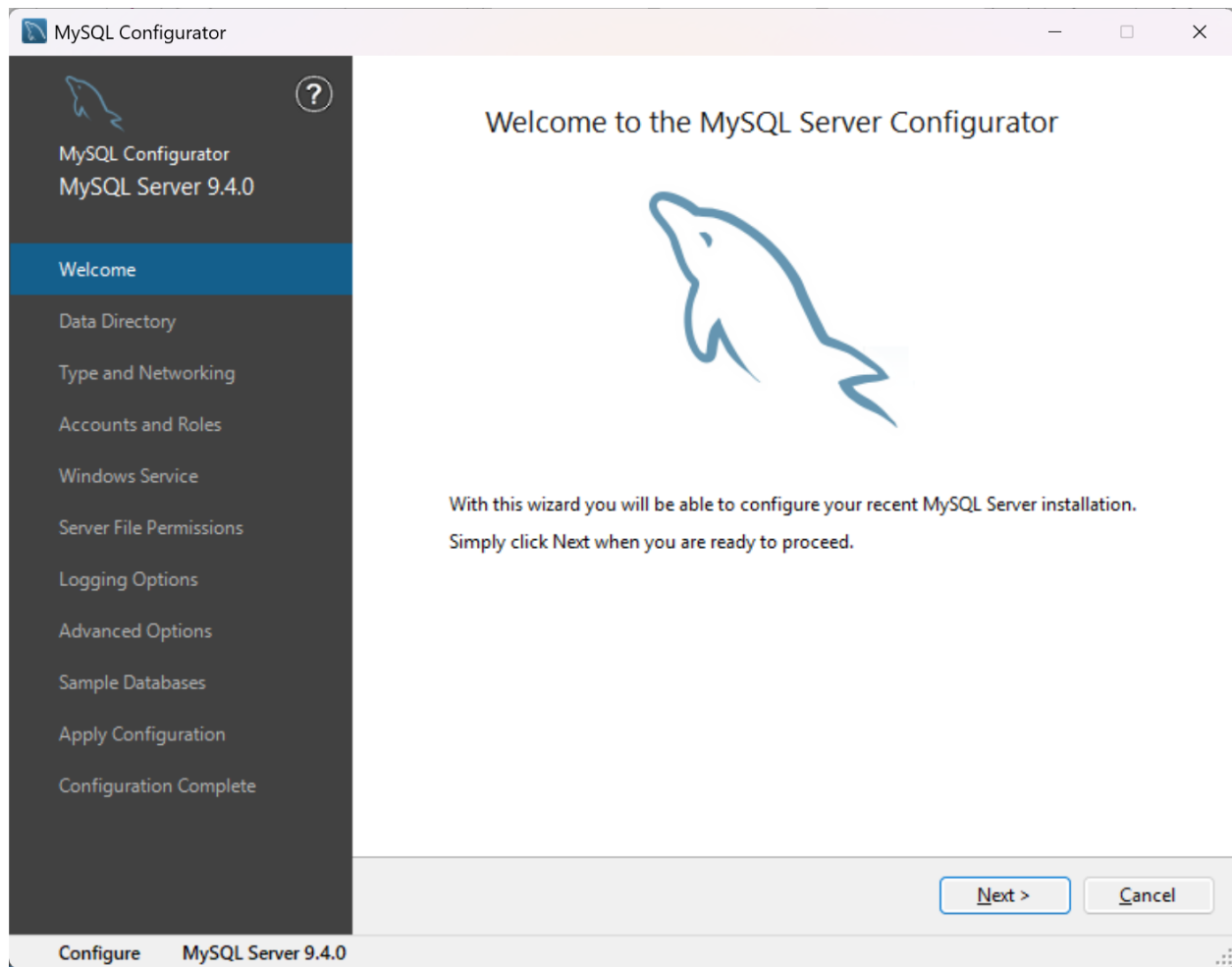


10. Presiona en ***Finish***.



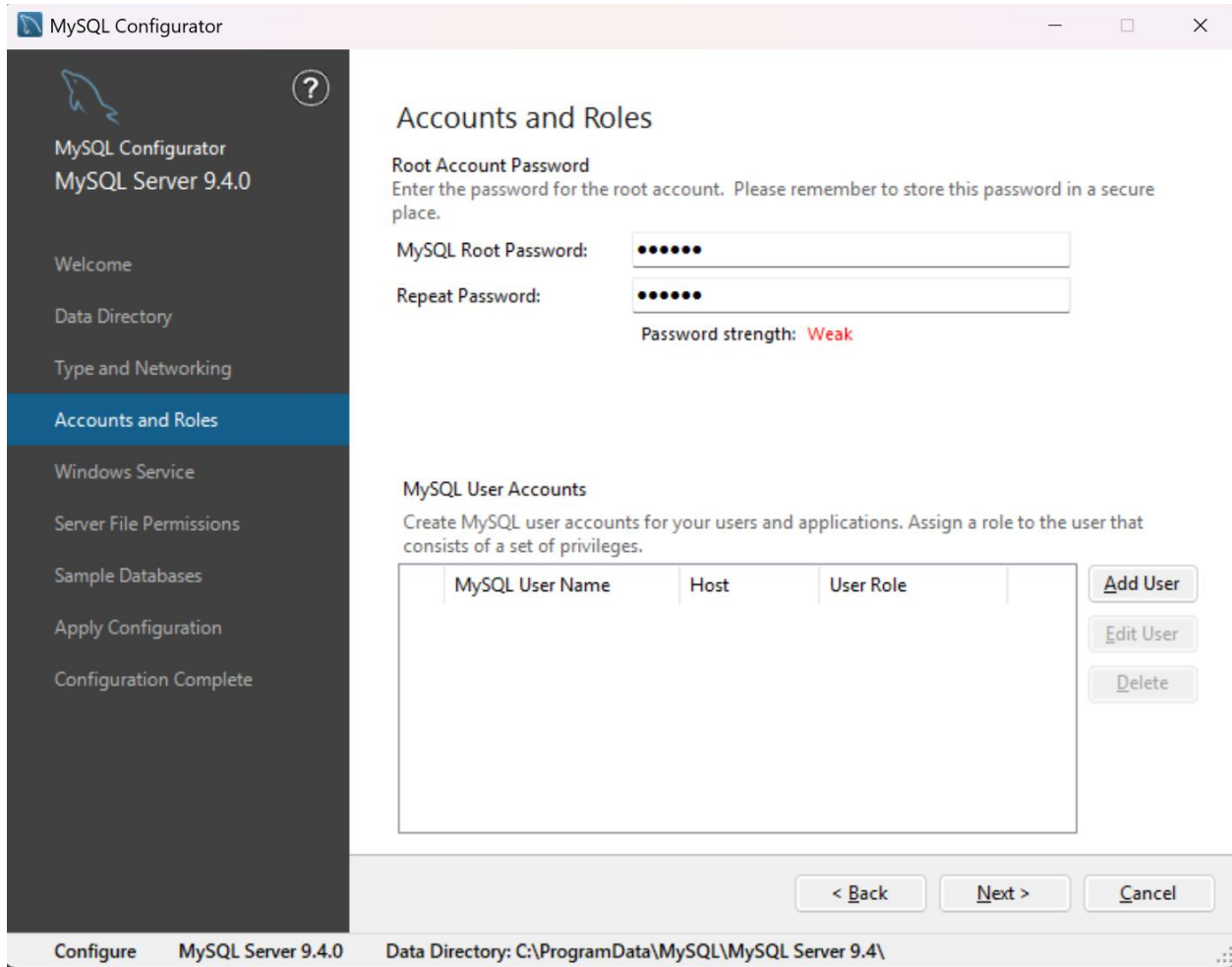
MySQL Server configurator

El paso anterior te desplegará una ventana para otorgar permisos al software, presiona en **Sí**. Posteriormente se abrirá MySQL Server Configurator.



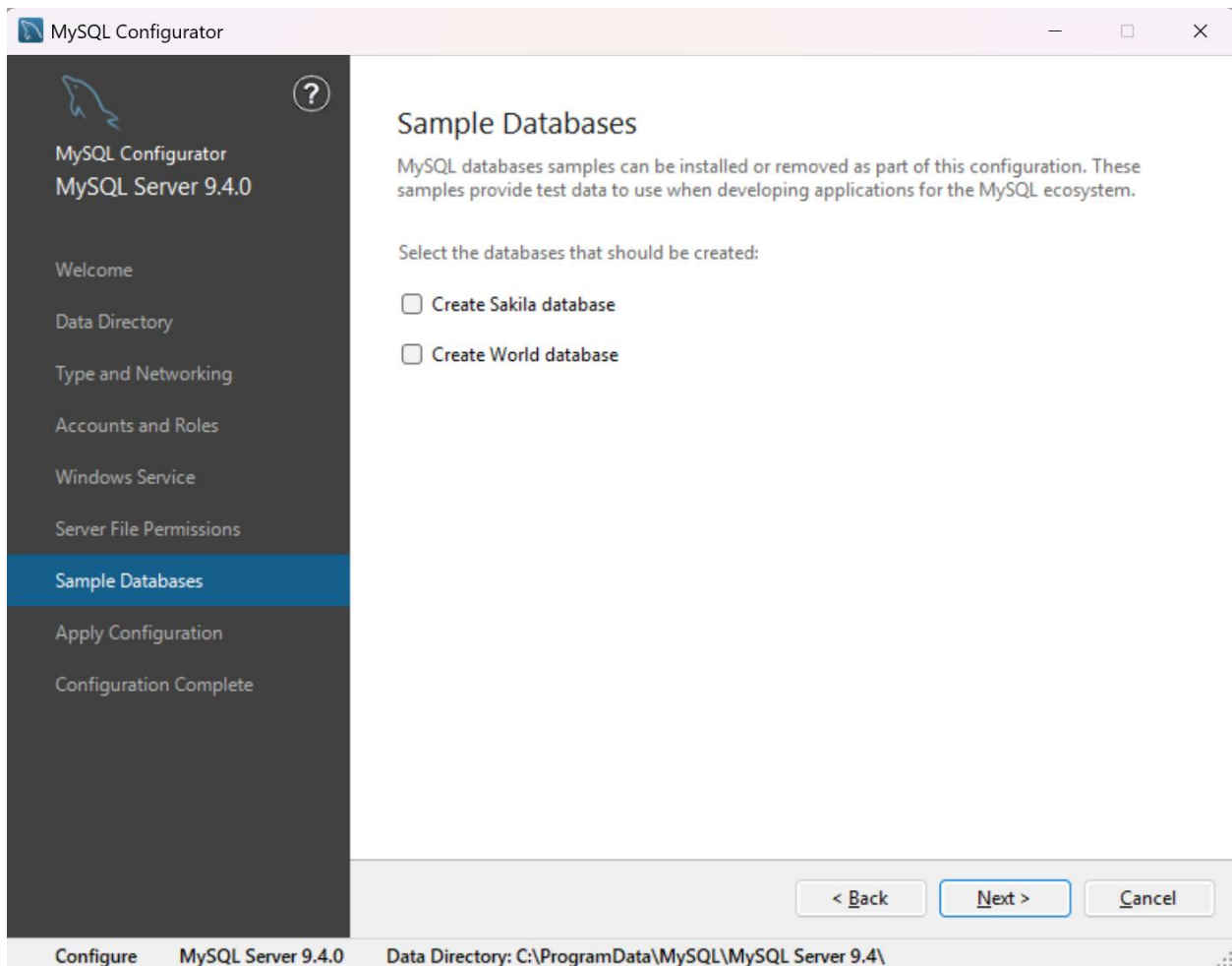
Instrucciones

1. Se dejarán las configuraciones por defecto de las pestañas ***Data Directory*** y ***Type and Networking*** solo da click en ***Next***.
2. En ***Accounts and Roles*** el configurador te pedirá una contraseña para tener acceso a las conexiones de tus bases de datos, coloca la que tu desees, esta contraseña se necesitará en el futuro así que se recomienda selecciones algo fácil, el uso de la base de datos es solo para fines educativos, por lo que, no es necesario una contraseña 100% segura. Se recomienda algo fácil como 'abc123'.

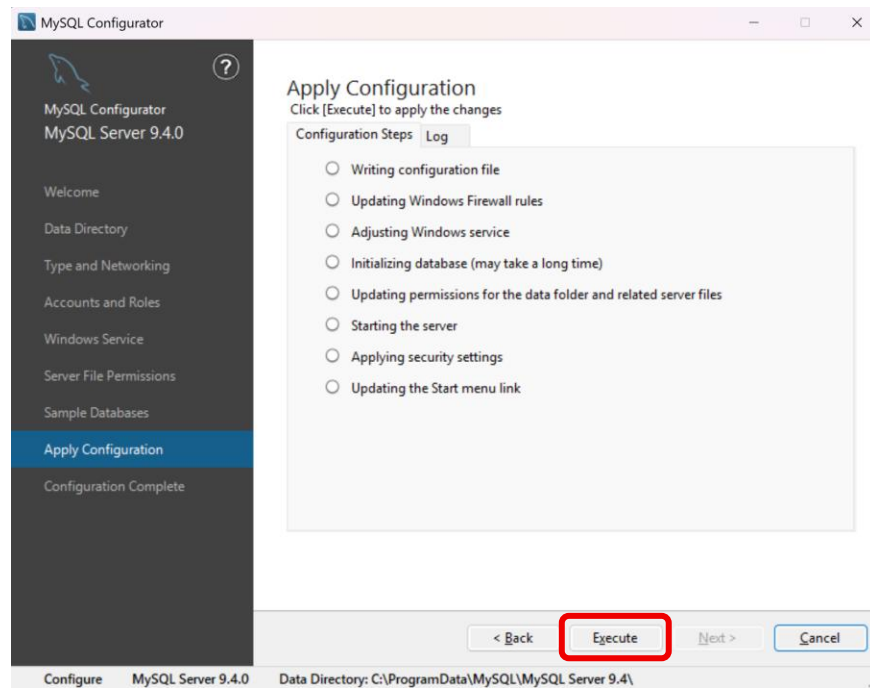


3. Para las pestañas *Windows Service*, *Server File Permissions* solo da click en *Next*.

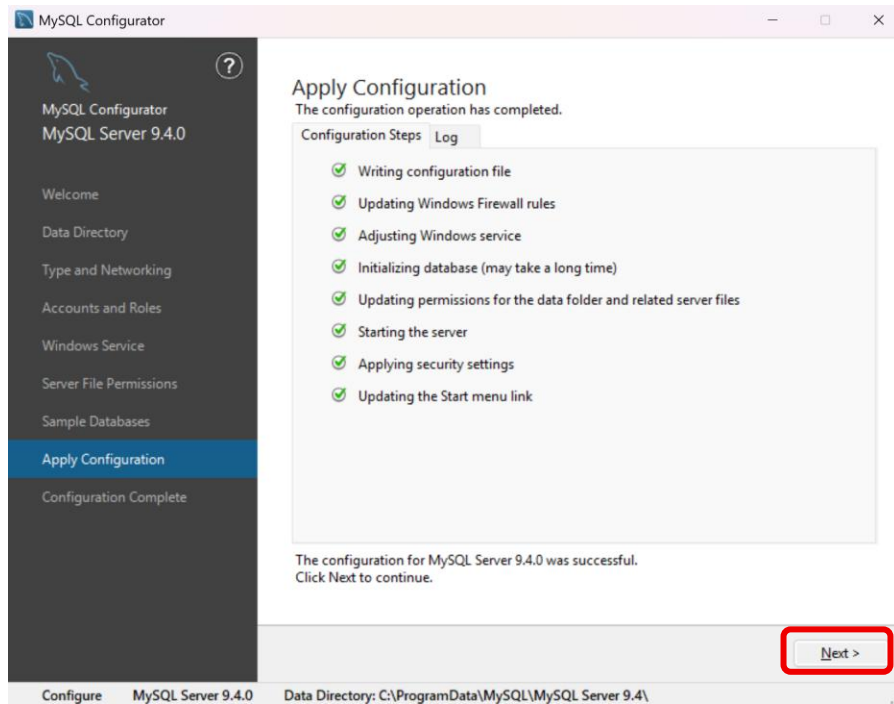
4. En la pestaña **Sample Databases** se te dará la opción de instalar bases de datos de prueba. Si tu deseas practicar lo aprendido con otras bases de datos puedes seleccionar una o ambas para su instalación. Para fines del curso no es necesario así que no se seleccionarán, solo da clic en **Next**.



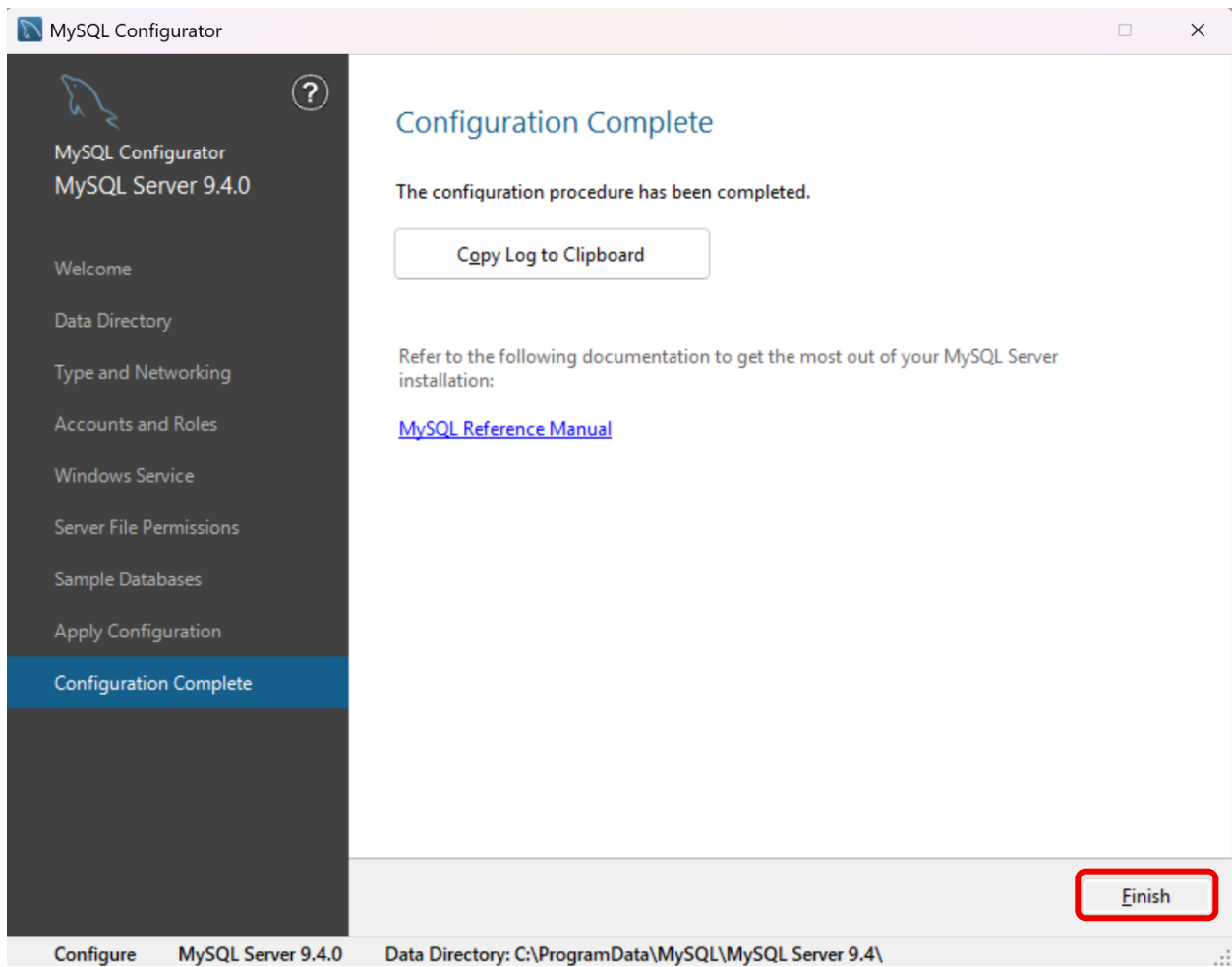
5. En *Apply Configuration* selecciona *Execute*.



6. Al terminar el proceso da clic en *Next*



7. En *Configuration Complete*, da click en *Finish*.



MySql Workbench

MySQL Workbench es una herramienta gráfica oficial de Oracle para administrar MySQL Server. Permite conectarse al servidor, diseñar bases de datos, ejecutar consultas SQL, monitorear rendimiento y realizar tareas administrativas de manera visual.

Requisitos previos

- Sistema Operativo: Windows 10, 11 o Windows Server 2016 en adelante.
- MySQL Server instalado previamente (ver manual anterior).
- Permisos de administrador para instalar software.

Instrucciones

1. Ir a la página oficial de descargas:
<https://dev.mysql.com/downloads/workbench/>
2. Seleccionar:
Windows (x86, 64-bit), MSI Installer.
3. Hacer clic en Download.

MySQL Community Downloads

MySQL Workbench

Operating System	Version	Size	Action
Windows (x86, 64-bit), MSI Installer	8.0.43	43.0M	Download

4. La página pedirá iniciar sesión en Oracle, pero puedes dar clic en ***No thanks, just start my download*** para comenzar sin registro.

MySQL Community Downloads

Login Now or Sign Up for a free account.

An Oracle Web Account provides you with the following advantages:

- Fast access to MySQL software downloads
- Download technical White Papers and Presentations
- Post messages in the MySQL Discussion Forums
- Report and track bugs in the MySQL bug system

Login »
using my Oracle Web account

Sign Up »
for an Oracle Web account

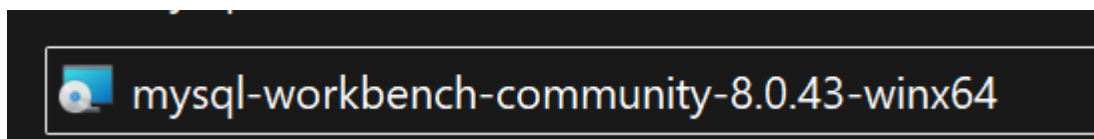
MySQL.com is using Oracle SSO for authentication. If you already have an Oracle Web account, click the Login link. Otherwise, you can signup for a free account by clicking the Sign Up link and following the instructions.

No thanks, just start my download.

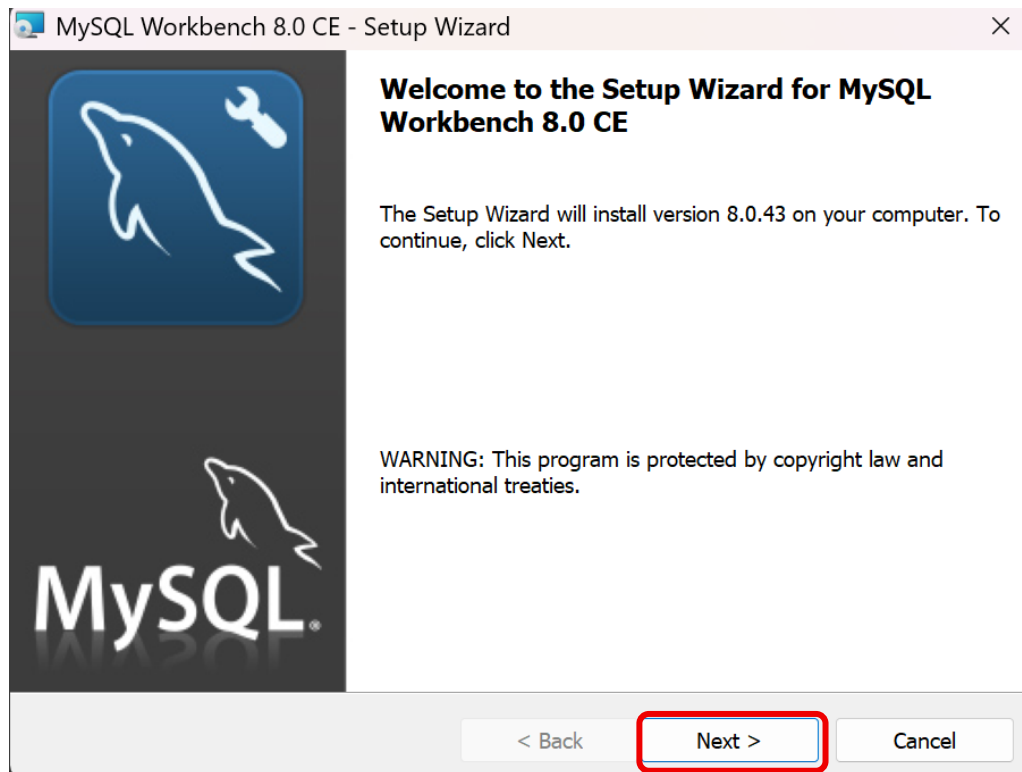
ORACLE © 2025 Oracle

[Privacy / Do Not Sell My Info](#) | [Terms of Use](#) | [Trademark Policy](#) | [Preferencias sobre cookies](#)

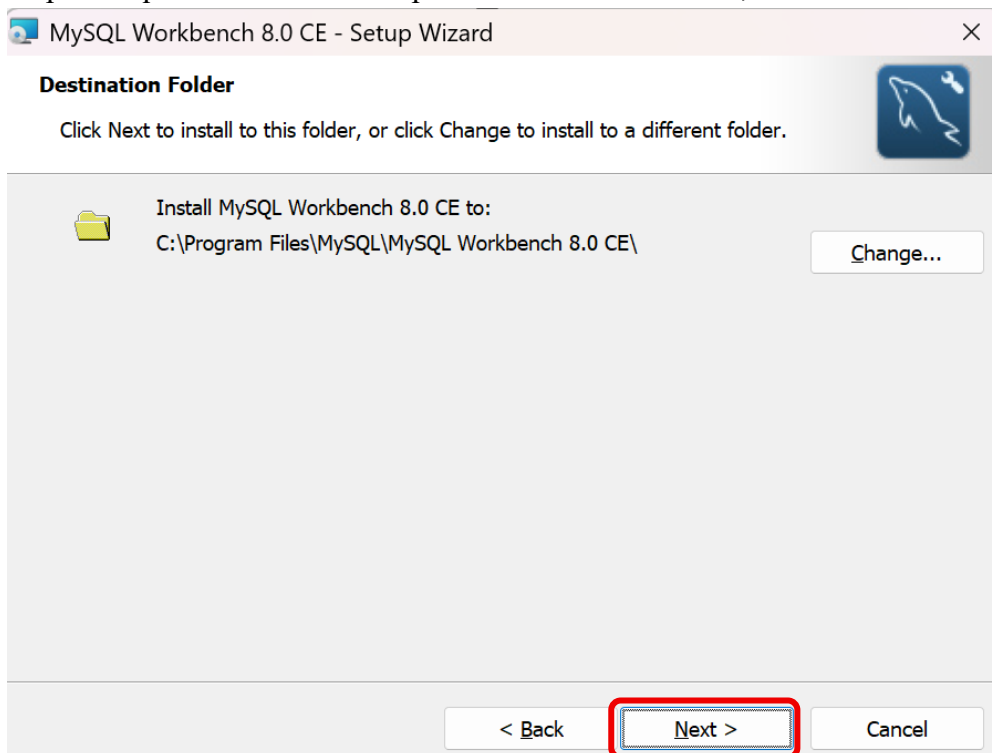
5. En tu carpeta de “Descargas” encontrarás el siguiente archivo, da doble clic para ejecutar.



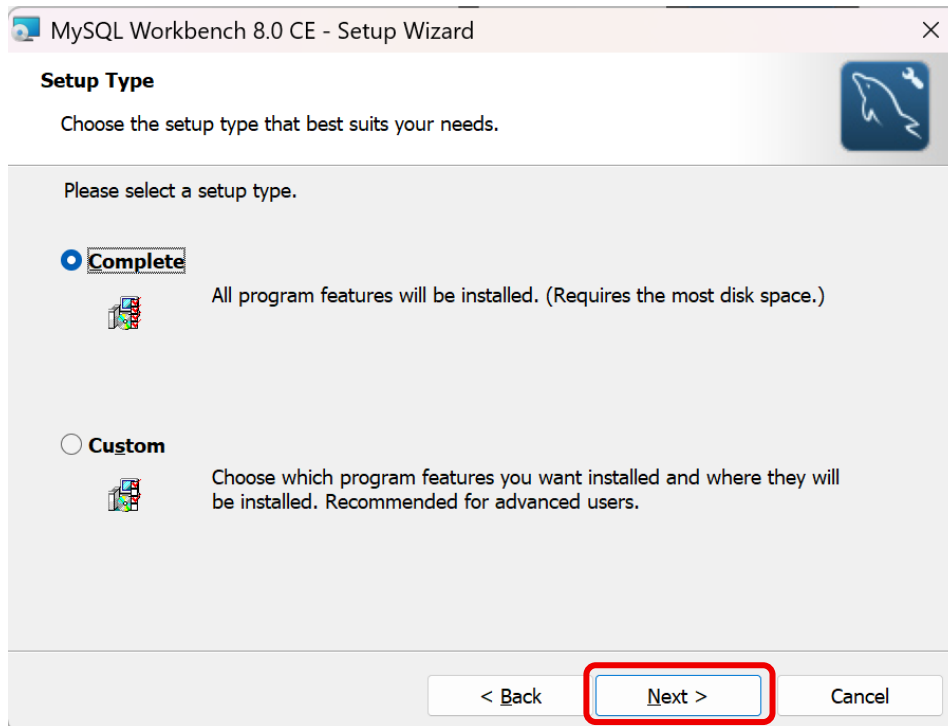
6. La acción anterior desplegará un Wizard de instalación, da clic en *Next*.



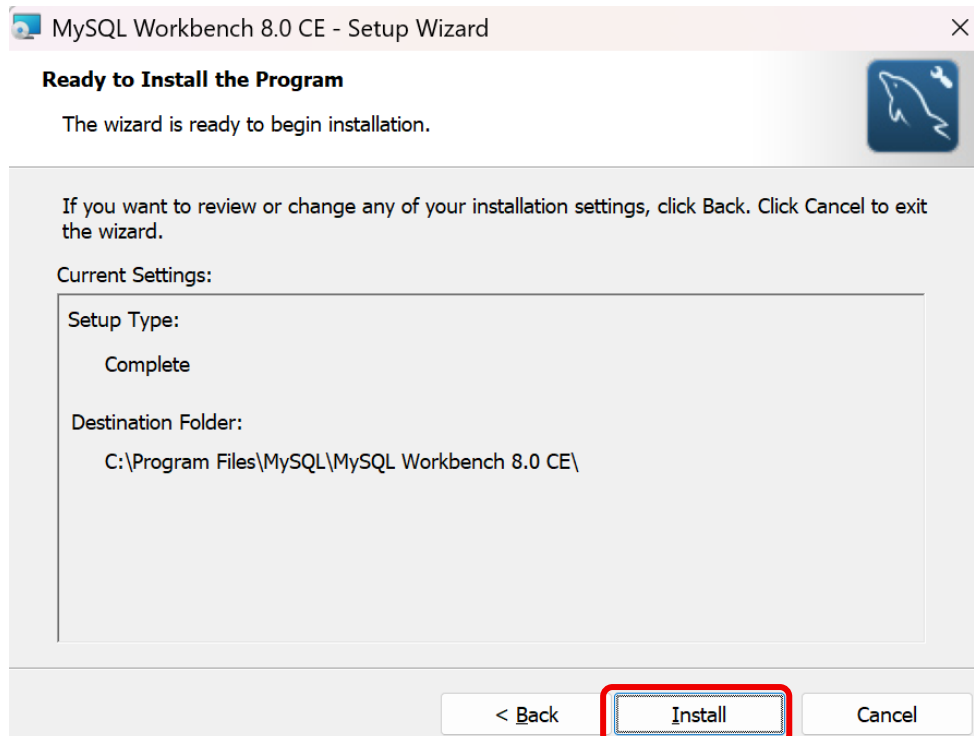
7. Te pedirá que selecciones la carpeta en donde se instalará, solo da clic en *Next*.



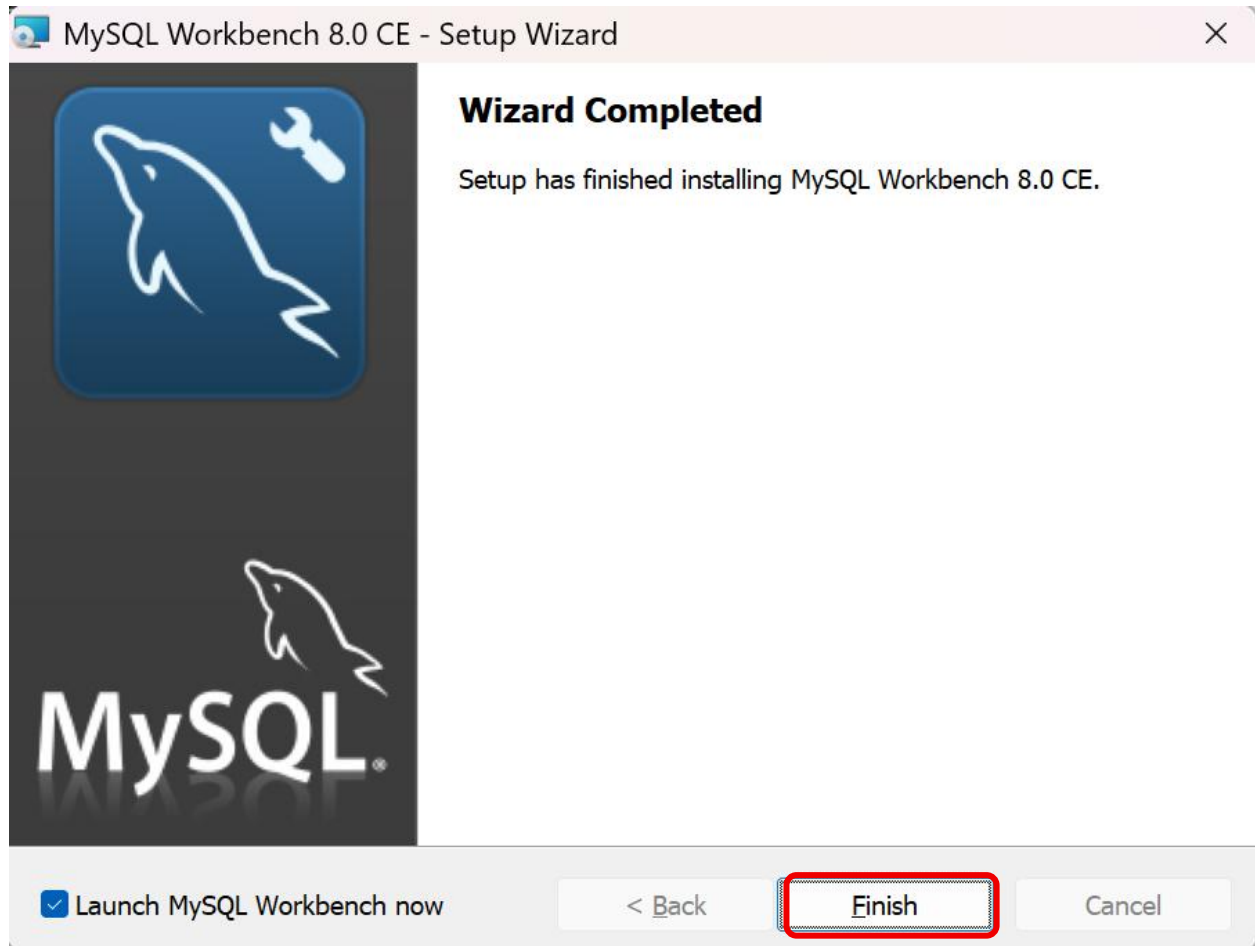
8. Te pedirá que selecciones el tipo de configuración a instalar, selecciona la opción **Complete** y da clic en **Next**.



9. Da clic en **Install**.



10. Muy bien tu proceso de instalación esta completado. En tu última pantalla te aparecerá si quieres ejecutar el Workbench selecciona la opción y da clic en ***Finish***.



El sistema abrirá Workbench el cual se ve de la siguiente manera, por default tendrás tu conexión local en la que podrás trabajar. Para seleccionar tu conexión da clic en ella.

Welcome to MySQL Workbench

MySQL Workbench is the official graphical user interface (GUI) tool for MySQL. It allows you to design, create and browse your database schemas, work with database objects and insert data as well as design and run SQL queries to work with stored data. You can also migrate schemas and data from other database vendors to your MySQL database.

[Browse Documentation >](#)

[Read the Blog >](#)

[Discuss on the Forums >](#)

MySQL Connections + -

Local instance MySQL94

root
localhost:3306

El server de MySQL te pedirá la contraseña que configuraste en el paso 2 del *Server Configurator*. 'abc123' si seguiste las recomendaciones. Una vez coloques tu contraseña estarás listo para comenzar a crear tus bases de datos y consultarlas.

Welcome to MySQL Workbench

MySQL Workbench is the official graphical user interface (GUI) tool for MySQL. It allows you to design, create and browse your database schemas, work with database objects and insert data as well as design and run SQL queries to work with stored data. You can also migrate schemas and data from other

[Browse Documentation >](#)

[Discuss on the Forums >](#)

MySQL Connections + -

Local instance MySQL94

root
localhost:3306

[Filter connections](#)

Connect to MySQL Server

Please enter password for the following service:

Service: Mysql@localhost:3306
User: root
Password:

Save password in vault

OK Cancel